



GARDEN CRESCENT

譽 林



THE ENCHANTING SANCTUARY
山林之內 意想之外



【資料】本圖為電腦修飾及優化處理，只顯示發展項目及部分建築物。
【說明】本圖於2024年2月3日於發展項目附近拍攝，並經電腦修飾處理，僅供參考。
【聲明】本圖中所有建築物並非位於發展項目或其附近或直接或間接鄰本發展項目，並不構成本發展項目的一部份，亦與本發展項目無關。發展項目周邊建築物及環境會不時改變，上述圖影/影像並不構成亦不作為任何責任（不論明訂或隱含的合約條款、契約、承諾、陳述或保證）（不論是否有利或果斷）。

座落傳奇豪宅地 顯赫不言而喻

學校

- 1 喇沙書院
- 2 拔萃男書院
- 3 瑪利諾修院學校
- 4 協恩中學附屬小學
- 5 英皇佐治五世學校

購物及休閒

- 6 MOKO新世紀廣場
- 7 朗豪坊
- 8 旺角花墟
- 9 旺角大球場
- 10 九龍塘會

公共設施

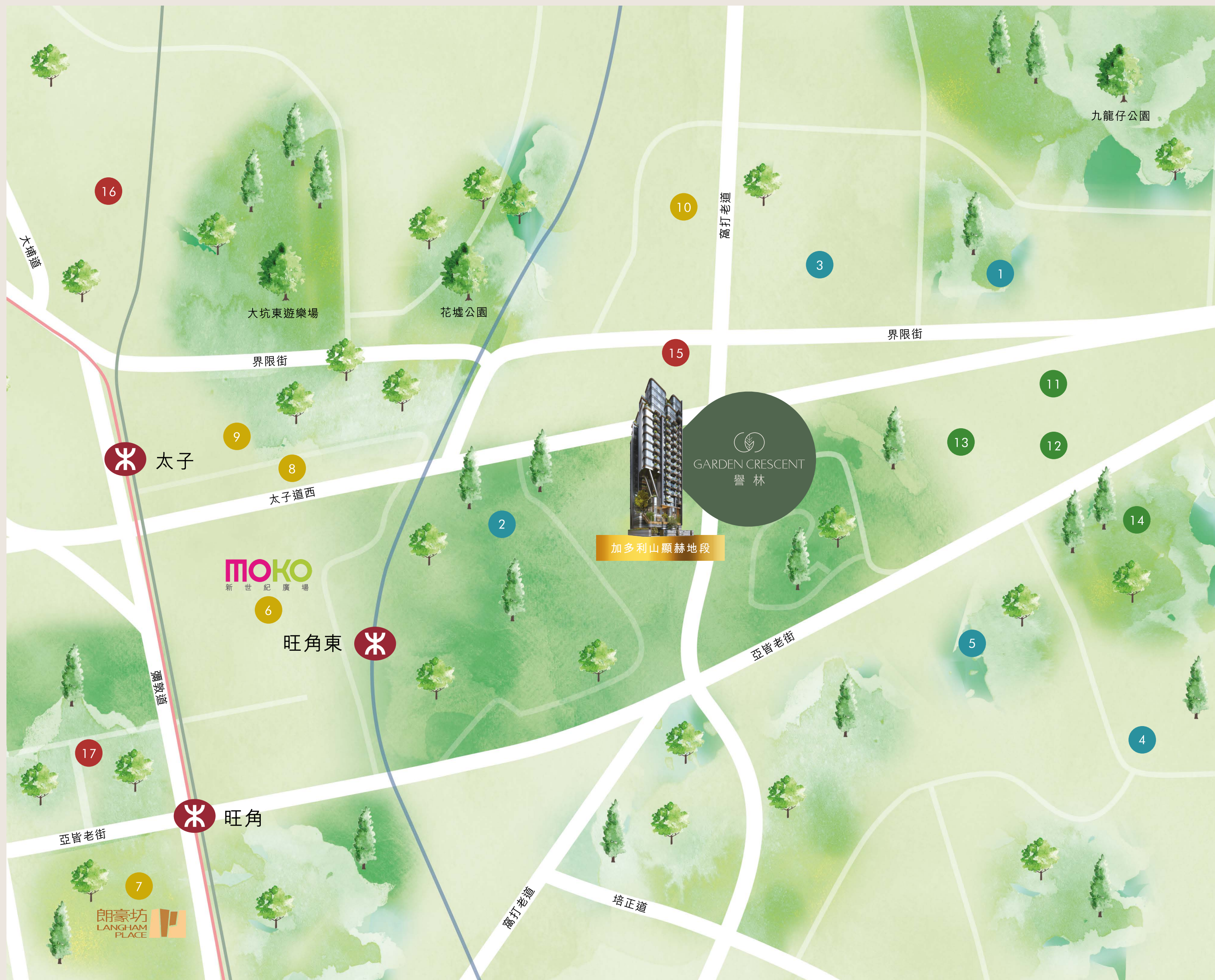
- 11 聖德肋撒醫院
- 12 香港眼科醫院
- 13 九龍醫院
- 14 播道醫院

歷史建築

- 15 聖德肋撒堂
- 16 前深水埗配水庫
- 17 618上海街

「譽林」位置圖經電腦修飾及簡化處理，只顯示或突顯發展項目及部分建築物、設施、道路、環境等，圖中的一切資料僅供參考。「譽林」位置圖並非按照比例繪畫，並不反映發展項目及其他所顯示之建築物、設施、道路等的實際大小和距離。發展項目及其周邊地區之建築物、設施和環境可能不時改變。道路及鐵路之路線、走線及設計等亦可能不時改變。「譽林」位置圖並不構成亦不得詮釋成賣方作出任何不論明示或隱含之要約、承諾、陳述或保證（不論是否有關景觀）。

上述資料內載列的地圖經電腦簡化或修改及並非按照比例繪畫，所有資料僅供參考及只顯示或突顯部分（而非全部）鐵路、道路、建築物、設施、環境及發展項目，並非顯示各鐵路、道路、建築物、設施、環境及發展項目等的實際位置。賣方亦建議買家到有關發展項目作實地考察以對發展項目、其周邊地區環境及附近的公共設施有較佳了解。發展項目及其周邊地區的鐵路、道路、建築物、設施、環境等日後可能出現改變。





電腦模擬效果圖²

物業基本資料

單位數目：56 伙

樓層：3 樓至 20 樓；共 15 層（不設 4,13,14 樓）

實用面積¹：260 – 2,597 平方呎

單位間隔	實用面積 ¹	單位數目
開放式	260 平方呎	7 伙
1 房+儲物室	306 平方呎	3 伙
2 房	494 平方呎	10 伙
3 房1 套+儲物室	641 – 671 平方呎	6 伙
3 房1 套+工作間	698 – 754 平方呎	20 伙
特色戶	625 – 2,597 平方呎	10 伙

層與層高度：^ 最高為3.5 米³

會所設施：多用途活動室、兒童遊戲室、健身室、圖書館、園林花園

校網：34 區小學校網、九龍城中學校網

車位數目：23（住宅停車位：22 個；電單車停車位：1 個）

¹ 實用面積是按照《一手住宅物業銷售條例》第8條計算得出的。以平方呎列出的面積由以平方米列出的面積以1平方米=10.764平方呎換算，並以四捨五入至整數平方呎，平方呎與平方米之數字可能有些微差異。詳情請參閱售樓說明書。

² 以上電腦模擬效果圖僅作顯示「譽林」入口的大概外觀，僅供參考。效果圖純屬畫家對有關發展項目之想像，賣方保留一切權利改動發展項目或其任何部分之設計、建築圖則及其他圖則、裝置、裝修物料及設備等以買賣合約條款為準。發展項目設計以相關政府部門最後批准者為準。發展項目於圖像/ 影像拍攝時仍在興建中。相關圖像/ 影像並不反映發展項目實際位置、高度、大小、顏色、用料、外觀及發展項目或其任何部分可能享有之景觀，亦並非說明或反映發展項目或其任何部分完成後之面貌、外觀或景觀。本圖像/ 影像顯示的裝飾、傢俱、裝置、裝修物料及設備並非交樓標準。發展項目的外露部分如露台、工作平台、平台、冷氣機平台及冷氣機、外建裝飾、喉管、金屬格柵等可能經簡化處理或並無顯示。發展項目周邊環境、建築物及設施可能經簡化處理或並無顯示。發展項目周邊建築物及環境會不時改變。圖像/ 影像並不構成亦不應被視為賣方作出任何不論明訂或隱含的合約條款、要約、承諾、陳述或保證（不論是否有關景觀）。除另有指明外，本廣告/宣傳資料內載列的相片/圖片並非於或自發展項目及其附近拍攝或以發展項目為依據製作，並無展示發展項目或其任何部分之外觀或景觀。所有相片/圖片經電腦修飾處理，僅供參考。本廣告/宣傳資料所有內容只供參考，絕不構成亦不得詮釋成作出不論明示或隱含之要約、陳述、承諾或保證（不論是否有關景觀）。

³ 每個住宅單位物業的層與層之間的高度指該樓層之石屎地台面與上一層石屎地台面之高度距離。部份住宅物業內之部分天花或跌級樓板，用以安裝上層之機電設備或配合上層之結構、建築設計及/或裝修設計上的需要。部份住宅物業內或設有輕陣或假天花用以安裝冷氣喉管及/ 其他機電設備。

綠化融入建築 打造區內新地標

與加多利山為鄰，地段得天獨厚，盡享都會中罕有的蔥蘢綠意。
「Garden Crescent 譽林」設有雙庭院的設計，大宅入口的前院及會所的戶外庭院各具特色，為住戶提供一個洗滌心靈的回家旅程。

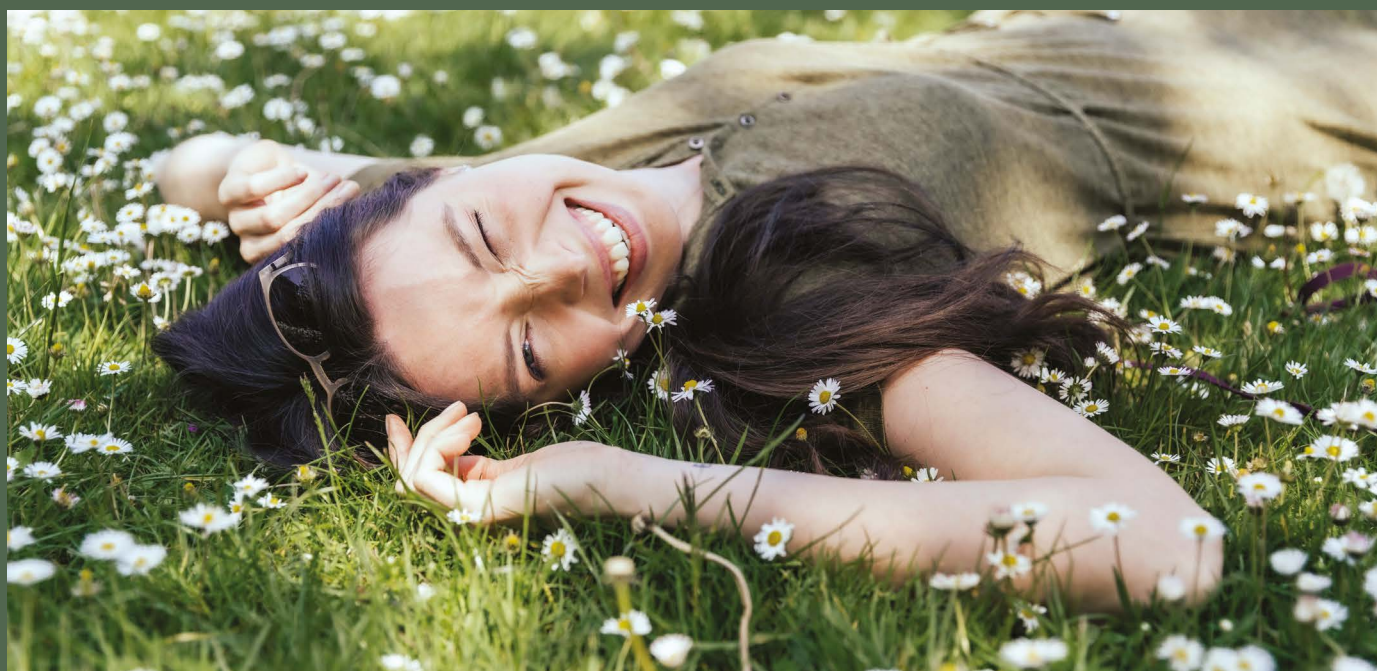
城中罕有的雙庭院和隨處可見的綠意與建築緊密相連，並延伸至每個公共空間，再從公共空間伸延到每一戶露台，配合標誌式的戶外樓梯，打造區內綠色生活新地標。

項目獨具匠心的設計，屢獲國際級獎項肯定，先後入選環保建築大獎最終名單、A&D 建 + 設大獎大中華區金獎、DFA 亞洲最具影響力設計獎 - 銀獎（空間設計 - 居住空間）及入圍香港建築師學會年度獎項。

項目獎項¹

- 2023 香港建築師學會年度獎項 - 入圍項目（住宅物業）
- 2023 DFA亞洲最具影響力設計獎 - 銀獎
（空間設計 - 居住空間）
- 2020 A&D 建 + 設大獎 - 金獎（大中華區）
（未來開發項目（住宅））
- 2019 環保建築大獎 - 入圍項目（新建建築類別 - 興建及 / 或設計中項目 - 住宅建築）

¹ 資料來源：<https://dfaawards.com/en/winner/>
<https://www.hkia.net/en/awards-competition.html?id=1&news=166>
<http://gba2019.hkgbc.org.hk/textdisplay2.php?serial=65>



以上圖片均為庫存圖片、圖像，拍攝地點並非發展項目所在地或其周邊地區，並經電腦修飾處理不反映發展項目所在地或其周邊地區環境、實際景觀及鄰近的設施。相片、圖像內的裝置、設備、裝飾物及其他物件等及其展示的觀景不一定會在發展項目或其附近範圍出現，僅供參考，且不構成任何賣方就發展項目不論明示或隱含之要約、承諾、陳述或保證。



特色庭院 現代建築與綠化的完美融合

每個日常都有綠意相伴。「 Garden Crescent 譽林 」的綠化覆蓋比例高達 50 %¹。毗鄰大宅入口的前院，位於大宅與住戶大堂之間，為每一個經過的住戶清掃忙碌一日的疲憊。

會所外的庭院，為住戶提供閑庭漫步的休憩空間，閒暇時光，可在院中悠然感受微風輕拂。住戶更可沿庭院旁的標誌性戶外樓梯隨心穿梭於會所 1 樓與 2 樓。

¹ 賣方保留權利更改發展項目之面積、間隔、設計、布局及用途(包括但不限於上述的地積比率及綠化比例)，並以政府相關部門最終批准者為準。「綠化比率」指發展項目的總綠化面積與地盤面積的百分比，而根據發展項目的批地文件，發展項目地盤面積為 910.4 平方米。賣方保留權利更改發展項目或其任何部分之面積、間隔、設計、布局及用途（包括但不限於上述的綠化比率），並以政府相關部門最終批准者為準。除另有指明外，本廣告/宣傳資料內載列的相片/圖片並非於或自發展項目及其附近拍攝或以發展項目為依據製作，並無展示發展項目或其任何部分之外觀或景觀。所有相片/圖片經電腦修飾處理，僅供參考。本廣告/宣傳資料所有內容只供參考，絕不構成亦不得詮釋或作出不論明示或隱含之要約、陳述、承諾或保證（不論是否有關景觀）。
² 以上圖片均為庫存圖片、圖像，拍攝地點並非發展項目所在地或其周邊地區，並經電腦修飾處理不反映發展項目所在地或其周邊地區環境。實際景觀及附近的設施。相片、圖像內的裝置、設備、裝飾物及其他物件等及其展示的觀景不一定會在發展項目或其附近範圍出現，僅供參考，且不構成任何賣方就發展項目不論明示或隱含之要約、承諾、陳述或保證。

綠意主題會所 置身城市綠洲

雙層會所設計時尚雅緻，採用全弧形玻璃幕牆設計，時刻透現充沛的日光，跟各庭院更有著緊密連繫。

專設多功能室 The Great Room²連戶外平台，與親友聚會可同時享受戶內與外的不同氣氛。

另設有完備設施包括：24 小時健身室¹The Solace²、兒童遊樂室 The Forest²、閱讀室及戶外休閒空間等，無論身處室內或室外，目光所到之處總有一片綠油油相伴³。

1「24小時」並不一定適用於會所任何或所有部分或設施。

2「The Solace」、「The Forest」及「The Great Room」僅屬推廣名稱，未必與日後啟用時的名稱相同，亦不會出現於公契、臨時買賣合約、正式買賣合約、轉讓契或其他業權契據當中。

3會所及其各項設施之名稱僅屬推廣名稱，未必與會所日後啟用時的設施名稱相同，亦不會出現於公契、臨時買賣合約、正式買賣合約、轉讓契或其他業權契據當中。所述之會所設施及綠化園林區僅供參考，未必會於落成的發展項目中出現或於發展項目入伙時即時啟用。不同設施之開放時間及使用受相關法律、批地文件及公契條款、現場環境狀況及管理人營運方式等限制，並可能不時更改。會所及不同康樂設施可能需要另行收費。賣方保留權利更改會所設施及其面積、間隔、設計、布局及用途，並以政府相關部門最終批准者為準。

4以上電腦模擬效果圖僅作顯示發展項目會所多功能室「The Great Room」的大概外觀，並非說明本發展項目該等設施最後完成之外觀或其景觀，僅供參考。效果圖純屬畫家對有關發展項目之想像，賣方保留一切權利改動發展項目或其任何部分之設計、建築圖則及其他圖則、裝置、裝修物料及設備等，而無須另行通知。裝置、裝修物料及設備等以買賣合約條款為準。發展項目設計以相關政府部門最後批准者為準。發展項目於圖像/影像拍攝時仍在興建中。相關圖像/影像並不反映發展項目實際位置、高度、大小、顏色、用料、外觀及發展項目或其任何部分可能享有之景觀，亦並非說明或反映發展項目或其任何部分完成後之面貌、外觀或景觀。本圖像/影像顯示的裝飾、傢俱、裝置、裝修物料及設備並非交樓標準。發展項目的外露部分如露台、工作平台、平台、冷氣機平台及冷氣機、外牆裝飾、喉管、金屬格柵等可能經簡化處理或並無顯示。發展項目周邊環境、建築物及設施可能經簡化處理或並無顯示。發展項目周邊建築物及環境會不時改變。圖像/影像並不構成亦不應被視為賣方作出任何不論明訂或隱含的合約條款、要約、承諾、陳述或保證（不論是否有關景觀）。電腦模擬效果圖經電腦修飾處理，圖內的設施、佈局、間隔、規格、尺寸、顏色、用料、裝置、裝修物料、設備、燈光效果、傢具、裝飾物、植物、園景（如適用）及其他物件等僅供參考，其展示之景觀不一定會在本發展項目、發展項目內之會所或其附近範圍出現，賣方保留權利修改以上任何或全部項目，一切以相關政府部門最後批准者為準。電腦模擬效果圖並不構成亦不應被視為賣方作出任何不論明訂或隱含的合約條款、要約、承諾、陳述或保證（不論是否有關景觀）。有關發展項目的詳細資料，請參閱售樓說明書。|賣方保留其修改及改變會所/園林/發展項目之設計、規格、特徵、圖則、用料和用途及其所有設施、部份和區域之絕對權利，毋須事先通知任何買家。會所/園林及/或康樂設施內的設施及落成日期以屋宇署、地政總署及/或其他相關政府部門之最終批核為準。會所/園林/康樂設施於住宅物業入伙時未必能即時啟用。設施及/或服務的使用或操作可能受制於相關法律、批地文件、公契條款及現場環境狀況，或需額外付款。會所/園林及/或不同康樂設施之命名僅作推廣之用，不會用於或出現在建築圖則、公契、樓契或其他業權或法律文件，亦未必與日後啟用時的設施名稱相同。除另有指明外，本廣告/宣傳資料內載列的相片/圖片並非於或自發展項目及其附近拍攝或以發展項目為依據製作，並無展示發展項目或其任何部分之外觀或景觀。所有相片/圖片經電腦修飾處理，僅供參考。本廣告/宣傳資料所有內容只供參考，總不構成亦不得詮釋成作出不論明示或隱含之要約、陳述、承諾或保證（不論是否有關景觀）。





兒童遊戲室 The Forest - 電腦模擬效果圖



24小時健身室 The Solace - 電腦模擬效果圖

1「24小時」並不一定適用於會所任何或所有部分或設施。

2「The Solace」、「The Forest」及「The Great Room」僅屬推廣名稱，未必與日後啟用時的名稱相同，亦不會出現於公契、臨時買賣合約、正式買賣合約、轉讓契或其他業權契據當中。

3 會所及其各項設施之名稱僅屬推廣名稱，未必與會所日後啟用時的設施名稱相同，亦不會出現於公契、臨時買賣合約、正式買賣合約、轉讓契或其他業權契據當中。所述之會所設施及綠化園林區僅供參考，未必會於落成的發展項目中出現或於發展項目入伙時即時啟用。不同設施之開放時間及使用受相關法律、批地文件及公契條款、現場環境狀況及管理人營運方式等限制，並可能不時更改。會所及不同康樂設施可能需要另行收費。賣方保留權利更改會所設施及其面積、間隔、設計、布局及用途，並以政府相關部門最終批准者為準。

4 以上電腦模擬效果圖僅作顯示發展項目兒童遊戲室 The Forest 及 24 小時健身室 The Solace 的大概外觀，並非說明本發展項目該等設施最後完成之外觀或其景觀，僅供參考。效果圖純屬畫家對有關發展項目之想像，賣方保留一切權利改動發展項目或其任何部分之設計、建築圖則及其他圖則、裝置、裝修物料及設備等，而無須另行通知。裝置、裝修物料及設備等以買賣合約條款為準。發展項目設計以相關政府部門最後批准者為準。發展項目於圖像/ 影像拍攝時仍在興建中。相關圖像/ 影像並不反映發展項目實際位置、高度、大小、顏色、用料、外觀及發展項目或其任何部分可能享有之景觀，亦並非說明或反映發展項目或其任何部分完成後之面貌、外觀或景觀。本圖像/ 影像顯示的裝飾、傢俱、裝置、裝修物料及設備並非交樓標準。發展項目的外牆部分如露台、工作平台、平台、冷氣機平台及冷氣機、外牆裝飾、喉管、金屬格柵等可能經簡化處理或並無顯示。發展項目周邊環境、建築物及設施可能經簡化處理或並無顯示。發展項目周邊建築物及環境會不時改變。圖像/ 影像並不構成亦不應被視為賣方作出任何不論明訂或隱含的合約條款、要約、承諾、陳述或保證（不論是否有關景觀）。電腦模擬效果圖經電腦修飾處理，圖內的設施、佈局、間隔、規格、尺寸、顏色、用料、裝置、裝修物料、設備、燈光效果、傢具、裝飾物、植物、園景（如適用）及其他物件等僅供參考，其展示之景觀不一定會在本發展項目、發展項目內之會所或其附近範圍出現，賣方保留權利修改以上任何或全部項目，一切以相關政府部門最後批准者為準。電腦模擬效果圖並不構成亦不應被視為賣方作出任何不論明訂或隱含的合約條款、要約、承諾、陳述或保證（不論是否有關景觀）。有關發展項目的詳細資料，請參閱售樓說明書。| 賣方保留其修改及改變會所/ 園林/ 發展項目之設計、規格、特徵、圖則、用料和用途及其所有設施、部份和區域之絕對權利，毋須事先通知任何買家。會所/ 園林及/ 或康樂設施內的設施及落成日期以屋宇署、地政總署及/ 或其他相關政府部門之最終批核為準。會所/ 園林/ 康樂設施於住宅物業入伙時未必能即時啟用。設施及/ 或服務的使用或操作可能受制於相關法律、批地文件、公契條款及現場環境狀況，或需額外付款。會所/ 園林及/ 或不同康樂設施之命名僅作推廣之用，不會用於或出現在建築圖則、公契、樓契或其他業權或法律文件，亦未必與日後啟用時的設施名稱相同。除另有指明外，本廣告/宣傳資料內載列的相片/圖片並非於或自發展項目及或其附近拍攝或以發展項目為依據製作，並無展示發展項目或其任何部分之外觀或景觀。所有相片/圖片經電腦修飾處理，僅供參考。本廣告/宣傳資料所有內容只供參考，絕不構成亦不得詮釋或作出不論明示或隱含之要約、陳述、承諾或保證（不論是否有關景觀）。



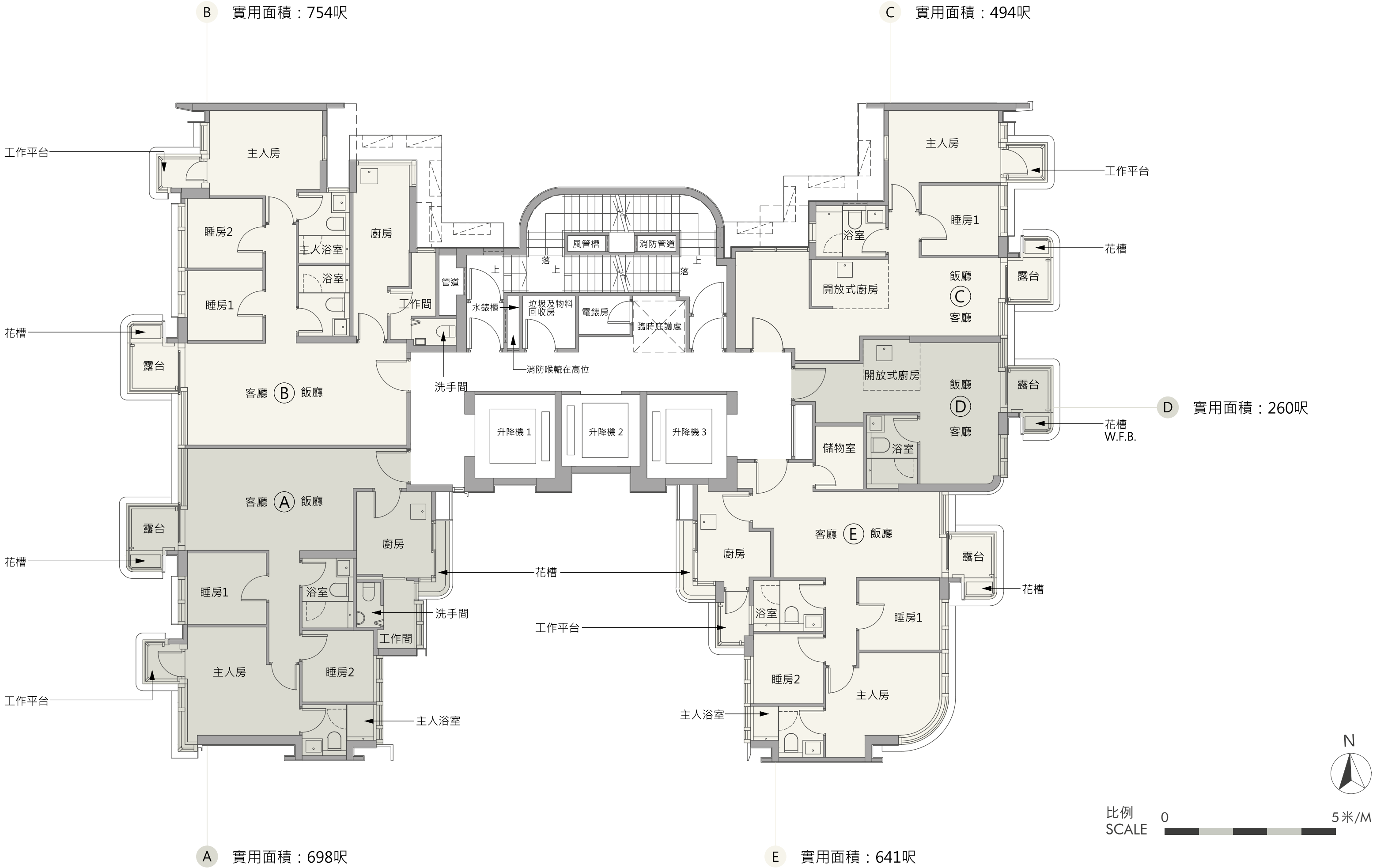
🌿 多元戶型設計 迎合不同需求

項目戶型多元化，涵蓋開放式、1房至3房戶及特色戶，迎合不同類型家庭所需。標準單位與層之間的最高高度為3.5米⁴，空間感十足。

項目近四成單位屬3房1套連工作間戶型¹，實用面積達698平方呎至754平方呎²，寬敞方正，為大家庭用家首選。

1「3房1套連工作間」指相關住宅物業將有3間睡房（其中1間為套房）並另設工作間。
2實用面積是按照《一手住宅物業銷售條例》第8條計算得出的。以平方呎列出的面積由以平方米列出的面積以1平方米=10.764平方呎換算，並以四捨五入至整數平方呎，平方呎與平方米之數字可能有些微差異。詳情請參閱售樓說明書。
3以上電腦模擬效果圖僅作顯示發展項目的大概外觀，並非指明本發展項目該等設施最後完成之外觀或其景觀，僅供參考。效果圖純屬畫家對有關發展項目之想像，賣方保留一切權利改動發展項目或其任何部分之設計、建築圖則及其他圖則、裝置、裝修物料及設備等，而無須另行通知。裝置、裝修物料及設備等以買賣合約條款為準。發展項目設計以相關政府部門最後批准者為準。發展項目於圖像/影像拍攝時仍在興建中。相關圖像/影像並不反映發展項目實際位置、高度、大小、顏色、用料、外觀及發展項目或其任何部分可能享有之景觀，亦並非指明或反映發展項目或其任何部分完成後之面貌、外觀、或景觀。本圖像/影像顯示的裝飾、傢俱、裝置、裝修物料及設備並非交樓標準。發展項目的外露部分如露台、工作平台、平台、冷氣機平台及冷氣機、外牆裝飾、喉管、金屬格等可能經簡化處理或並無顯示。發展項目周圍環境、建築物及設施可能經簡化處理或並無顯示。發展項目周圍建築物及環境會不時改變。圖像/影像並不構成亦不應被視為賣方作出任何不論明訂或隱含的合約條款、要約、承諾、陳述或保證(不論是否有關景觀)。電腦模擬效果圖經電腦修飾處理，圖片的設施、佈局、間隔、規格、尺寸、顏色、用料、裝置、裝修物料、設備、燈光效果、傢俱、裝飾物、植物、園景(如適用)及其他物件僅供參考，其展示的景觀不一定會在本發展項目、發展項目之會所或其附近範圍出現，賣方保留權利修改以上任何或全部項目，一切以相關政府部門最後批准者為準。電腦模擬效果圖並不構成亦不應被視為賣方作出任何不論明訂或隱含的合約條款、要約、承諾、陳述或保證(不論是否有關景觀)。有關發展項目的詳細資料，請參閱售樓說明書。
4每個住宅物業的層與層之間的高度指該樓層之石屎地台面與上一層石屎地台面之高度距離。部份住宅物業內之部分天花或有跌級樓板，用以安裝上層之機電設備或配合上層之結構、建築設計及/或裝修設計上的需要。部份住宅物業內或設有假陣或假天花用以安裝冷氣喉管及/或其他機電設備。

平面佈局圖（10 – 16樓）



1 有關各樓面平面圖中各住宅單位的外部及內部尺寸及部分設於外牆之建築裝飾之詳情，請參閱售樓說明書。上述所有樓面平面圖及實用面積資料僅供參考，賣方保留權利改動建築圖則，並以政府相關部門最終批准者為準。詳情請參閱售樓說明書。

2 實用面積是按照《一手住宅物業銷售條例》第8條計算得出的。以平方呎列出的面積由以平方米列出的面積以1平方米=10.764平方呎換算，並以四捨五入至整數平方呎，平方呎與平方米之數字可能有些微差異。詳情請參閱售樓說明書。

3 發展項目布局圖以電腦製作及修飾處理，並非依比例製作，僅作顯示發展項目或其部分大概外觀之用。發展項目布局圖所示的設施、布局、間隔、規格、尺寸、顏色、用料、裝置、裝修物料、設備、燈光效果、傢具、裝飾、植物、園景及其他物件等並非交樓標準，未必會在日後落成的發展項目或其附近範圍內出現或提供。發展項目布局圖並不反映發展項目或其任何部分的實際景觀或外觀。賣方保留權利改動建築圖則及更改發展項目不同部分之面積、間隔、設計、布局及用途，並以政府相關部門最終批准者為準。詳情請參閱售樓說明書。發展項目布局圖僅供參考，並不構成亦不得詮釋成賣方作出任何不論明示或隱含之要約、陳述、承諾或保證（不論是否有關景觀）。買家切勿依賴發展項目布局圖作任何用途或目的。

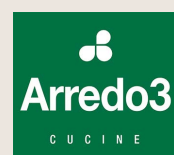
嚴選歐洲名牌廚櫃 品味流露於每個細部

悉心鑄造，成就非凡質感。項目精心選取頂級物料，配備各款國際品牌家庭電器，匠心獨具，為住戶提供非凡的生活體驗。

項目標準單位配備意大利 Arredo3 名牌櫥櫃。特色單位更嚴選意大利 Arredo3 及 Dada 高級櫥櫃，盡顯高貴氣派。

國際品牌裝置及設備：

- 瑞士 VZUG 嵌入式蒸焗爐
- 瑞士 VZUG 嵌入式酒櫃
- 瑞士 VZUG 嵌入式乾衣機
- 瑞士 VZUG 嵌入式洗衣機
- 意大利 Arredo3 名牌櫥櫃
- Dada 高級櫥櫃



Dada



標準單位廚房模擬效果圖²



庫存圖片¹



庫存圖片¹



庫存圖片¹

1 以上圖片均為庫存圖片、圖像，拍攝地點並非發展項目所在地或其周邊地區，並經電腦修飾處理不反映發展項目或其周邊地區環境、實際景觀及附近的設施。相片、圖像內的裝置、設備、裝飾物及其他物件等及其展示的觀景不一定會在發展項目或其附近範圍出現，僅供參考，且不構成任何賣方就發展項目不論明示或隱含之要約、承諾、陳述或保證。

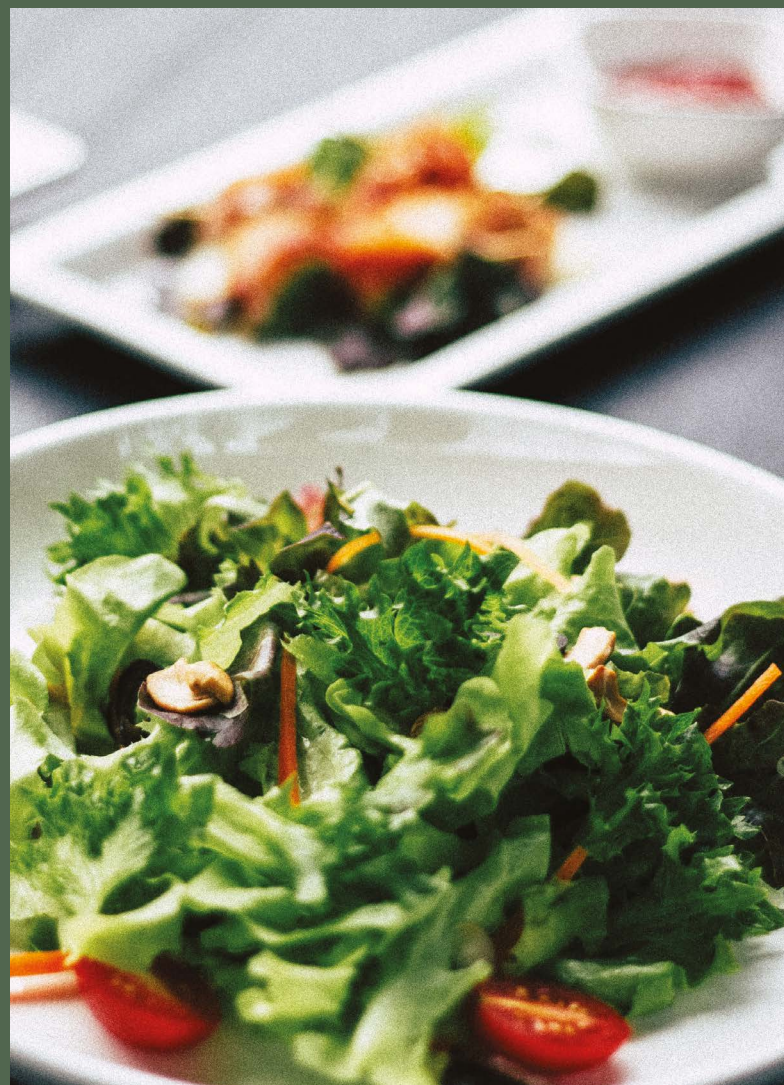
2 此模擬效果圖顯示純屬畫家對標準單位廚房的想像，僅供參考之用。圖中所顯示的設計及布局純屬設計師之想像，並非交樓標準。圖中所顯示的裝置、裝修物料、設備、裝飾物、設施、家具、器材、燈光、植物、擺設、藝術品及其他物件僅作參考用途，不一定會在日後發展項目落成後於住宅物業提供及與交樓標準及實際狀況不同。裝置、裝修物料及設備之提供以買賣合約條款及條件為準。賣方保留權利改動發展項目的建築圖則及保留權利變更、修改和更改發展項目任何部分的設計、布局、用料、裝置、裝修物料及設備。此模擬效果圖經電腦修飾處理，並不構成亦不應詮釋為賣方對發展項目或其任何部分作出任何明示或暗示的要約、陳述、承諾、保證或合約條款。詳情請參閱售樓說明書。

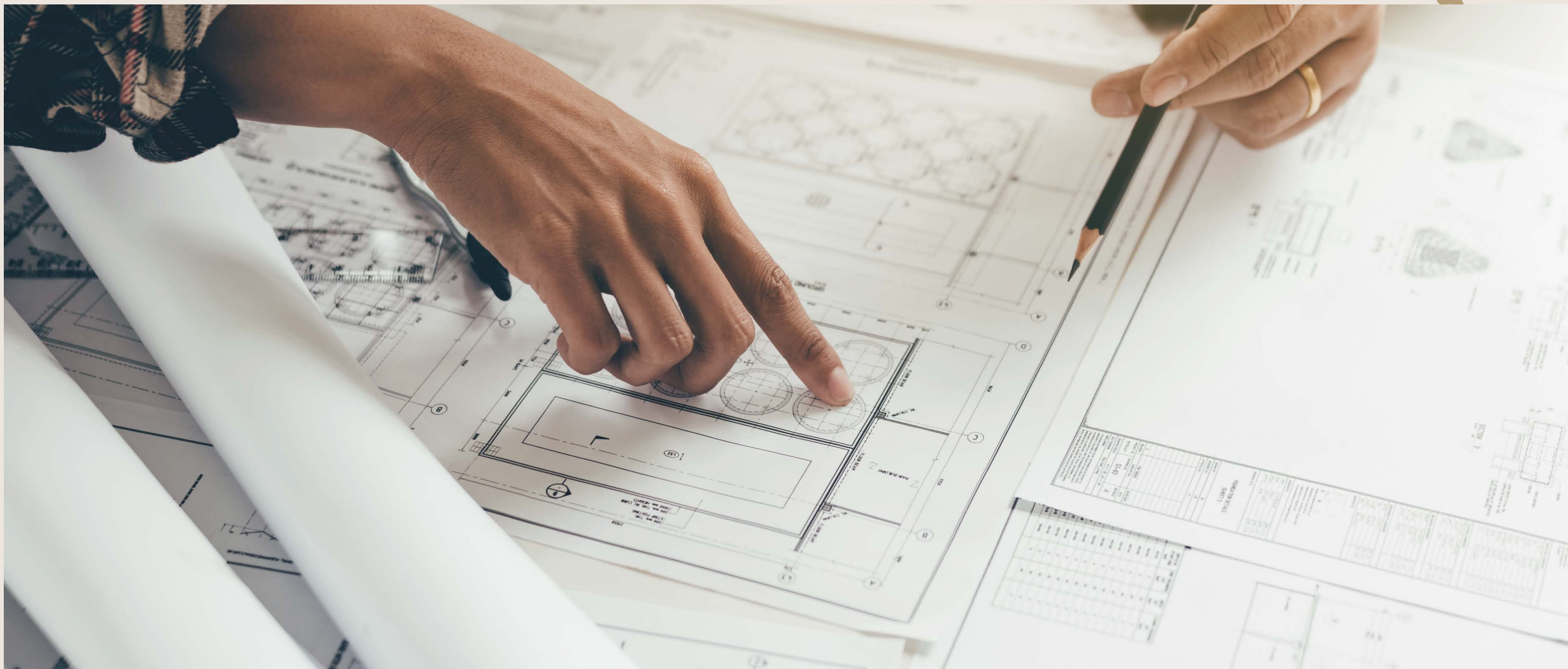


提倡Farm to Table原生態概念 親子同享農耕樂趣

樂趣與健康，從此融合。「 Garden Crescent 譽林 」為住戶悉心設計獨特的 Farm to Table 的體驗。項目中的絕大部分單位均設有環保工作平台，住戶可以在家中栽種香草蔬果等植物，並且享用自家種的有機健康蔬果，打造別具一格的有機城市生活，亦讓住戶能夠在日常中探索自然生趣。

絕大部分單位特設環保工作平台以供種植原生態食材，香草蔬果全部新鮮上桌。





RONALD LU & PARTNERS 可持續建築先驅

RONALD LU & PARTNERS 呂元祥建築師事務所專注於以人為本、面向未來的設計。經典作品遍及世界各地，類型包括綠色建築、總體規劃、公共交通導向開發和室內設計等。

BILL' S DESIGN LIMITED 生活氛圍營造大師

BILL' S DESIGN LIMITED 是本項目會所設計的負責團隊。過往每個項目均體貼地滿足客戶的個人需求，透過空間比例的運用和對物料的尊重，營造別樹一格的氛圍。



🌿 旺角東站8分鐘¹步程
兼享雙線鐵路優勢

項目盡享都會核心地利，毗鄰雙港鐵站，穿梭港九新界瞬間即達。



1 由「譽林」步行前往上述地點之大約時間 (資料來源: Google Map <https://www.google.com.hk/maps/>; 參考日期: 2023年9月21日) 上述之交通時間僅供參考，實際所需時間將受交通及路面情況限制而有所不同。
2 由港鐵旺角東站前往上述地點之大約行車時間 (資料來源: 香港鐵路有限公司網站 www.mtr.com.hk; 參考日期: 2023年9月21日) 上述之交通時間僅供參考，實際所需時間將受交通及路面情況限制而有所不同。
3 由「譽林」乘坐港鐵出發到達上述地點之大約行車時間 (資料來源: Google Map <https://www.google.com.hk/maps/>; 參考日期: 2023年9月21日) 上述之交通時間僅供參考，實際所需時間將受交通及路面情況限制而有所不同。
4 「譽林」交通網絡繪圖純粹顯示由發展項目前往不同地點之大約所需時間，並非按照比例繪畫，亦不反映各地點之間的實際距離，僅供參考。「譽林」交通網絡繪圖並不構成亦不得詮釋成賣方作出任何不論明示或隱含之要約、承諾、陳述或保證 (不論是否有關景觀)。
5 「譽林」位置圖經電腦修飾及簡化處理，只顯示或突顯發展項目及部分建築物、設施、道路、環境等，圖中的一切資料僅供參考。「譽林」位置圖並非按照比例繪畫，並不反映發展項目及其他所顯示之建築物、設施、道路等的實際大小和距離。發展項目及其周邊地區之建築物、設施和環境可能不時改變。道路及鐵路之路線、走線及設計等亦可能不時改變。「譽林」位置圖並不構成亦不得詮釋成賣方作出任何不論明示或隱含之要約、承諾、陳述或保證 (不論是否有關景觀)。
除另有指明外，本廣告/宣傳資料內載列的相片/圖片並非於或自發展項目及其附近拍攝或以發展項目為依據製作，並無展示發展項目或其任何部分之外觀或景觀。所有相片/圖片經電腦修飾處理，僅供參考。本廣告/宣傳資料所有內容只供參考，絕不構成亦不得詮釋成作出不論明示或隱含之要約、陳述、承諾或保證 (不論是否有關景觀)。



🌿 一線中小校網 培育精英搖籃

耳濡目染，英才輩出。「Garden Crescent 譽林」坐落於小學 34 校網¹及九龍城區中學校網²，區內著名學府涵蓋幼稚園以至傳統中小名校及國際學校，是家長們夢寐以求的當然首選。

小學（34 號校網 ^{1,4} ）	中學（九龍城校網 ^{2,4} ）	國際學校 ^{3,4}
聖羅撒學校 協恩中學附屬小學 陳瑞祺（喇沙）小學 保良局何壽南小學 農圃道官立小學 馬頭涌官立小學	喇沙書院 協恩中學 拔萃男書院 華仁書院 瑪利諾修院學校(中學部) 嘉諾撒聖家書院 何明華會督銀禧中學 香港培正中學 九龍真光中學	美國國際學校 英皇佐治五世學校 京斯敦國際學校 耀中國際學校 香港澳洲國際學校

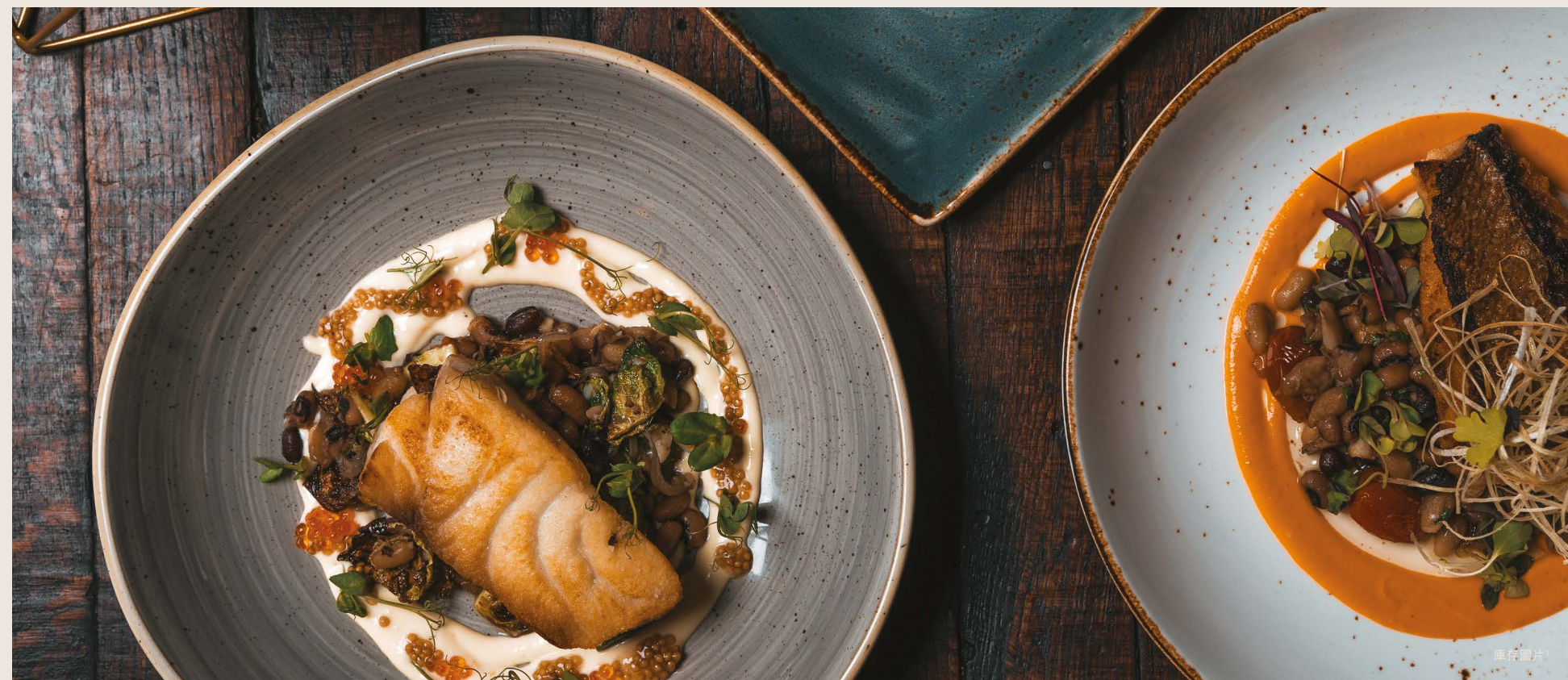


1 34校網 (資料來源: 教育局<https://www.edb.gov.hk/attachment/tc/edu-system/primary-secondary/spa-systems/primary-1-admission/school-lists/2024dpnet-34.pdf>; 參考日期: 2023年9月21日), 僅供參考, 以香港特別行政區教育局及上述提及之學校不時公布的資料為準。
2 中學(九龍城區校網) (https://www.edb.gov.hk/attachment/tc/edu-system/primary-secondary/spa-systems/secondary-spa/general-info/SSL_KL3_2023.pdf; 參考日期: 2023年9月21日), 僅供參考, 以香港特別行政區教育局及上述提及之學校不時公布的資料為準。
3 香港的國際學校資料 (https://internationalschools.edb.hkedcity.net/where_they_are.php?lang=tc; 參考日期: 2023年9月21日), 僅供參考, 以香港的國際學校及上述提及之學校不時公布的資料為準。
4 此表只節錄部份學校資料, 僅供參考。學校並不一定與發展項目位於同一分區計劃大綱圖之區域內, 相關資料可能不時有所變更, 資料以教育局所公佈為準。詳情請參考教育局網頁及向教育局查詢。買方並不作出任何不論明示或暗示隱含之要約、陳述、承諾或保證。
5 左圖為庫存圖片、圖像、拍攝地點並非發展項目所在地或其周邊地區, 並經電腦修飾處理不反映發展項目所在地或其周邊地區環境、實際景觀及附近的設施。相片、圖像內的裝置、設備、裝飾物及其他物件等及其展示的觀景不一定會在發展項目或其附近範圍出現, 僅供參考, 且不构成任何賣方就發展項目不論明示或隱含之要約、承諾、陳述或保險。
6 以上拍攝圖片於2023年2月24日拍攝於瑪利諾中學, 並經電腦修飾處理, 與發展項目無關, 僅供參考。

一站式購物消閒 綻放姿采生活

MOKO 新世紀廣場位於港鐵旺角東站上蓋，徒步僅 8 分鐘¹，購物消閒一應俱全：潮流服飾、日式生活百貨、配備最先進 IMAX® 系統的電影院及五星級酒店環球美食。

另外位於旺角心臟地帶的朗豪坊，面積達 60 萬平方呎，樓高 15 層也是區內熱門娛樂消閒首選，近 200 間店鋪集齊全球知名品牌，食肆琳瑯滿目，加上五星級酒店及電影院，一次過滿足所有需求。



¹ 由「譽林」步行前往上述地點之大約時間 (資料來源: Google Map <https://www.google.com.hk/maps/>; 參考日期: 2023年9月21日) 上述之交通時間僅供參考，實際所需時間將受交通及路面情況限制而有所不同。

² 「面積達60萬平方呎」是指Langham Place朗豪坊 (資料來源: Langham Place <https://www.langhamplace.com.hk/zh-hk/about-lp>; 參考日期: 2023年9月21日)。

³ 以上圖片為庫存圖片、圖像、拍攝地點並非發展項目所在地或其周邊地區，並經電腦修飾處理不反映發展項目所在地或其周邊地區環境、實際景觀及附近的設施。相片、圖像內的裝置、設備、裝飾物及其他物件等及其展示的觀景不一定會在發展項目或其附近範圍出現，僅供參考，且不构成任何賣方就發展項目不論明示或隱含之要約、承諾、陳述或保險。

⁴ 以上圖片於2023年2月21日拍攝於新世紀廣場，並經電腦修飾處理，與發展項目無關，僅供參考。



618上海街 重現舊香港面貌

除了大型商場，區內亦可尋到富有本地特色的潮流地標。由10幢唐樓活化得來的618上海街，是延續本土文化不可多得的朝聖地，極具特色的本地名店聚首一堂，各具匠心，足以填滿一天美好時光。



¹ 以上圖片為庫存圖片、圖像、拍攝地點並非發展項目所在地或其周邊地區，並經電腦修飾處理不反映發展項目所在地或其周邊地區環境、實際景觀及附近的設施。相片、圖像內的裝置、設備、裝飾物及其他物件等及其展示的觀景不一定會在發展項目或其附近範圍出現，僅供參考，且不構成任何賣方就發展項目不論明示或隱含之要約、承諾、陳述或保險。

² 以上拍攝圖片於2023年2月24日拍攝於618上海街，並經電腦修飾處理，與發展項目無關，僅供參考。

私人會所 顯赫身份象徵

九龍塘區內雲集多個私人會所，歷史悠久，如九龍塘會、又一村花園俱樂部及太平洋會等，為賢達名仕，紳商顯貴交際首選。

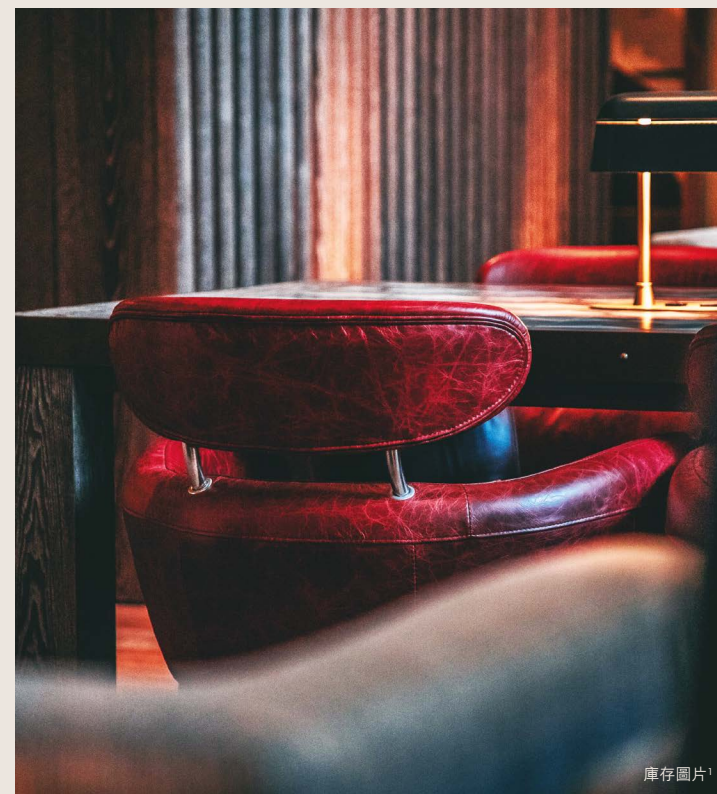
於尊貴卓越的私人會所，享用完善會所設施，品嚐名廚匠心烹飪的美食佳餚，如此享受，唯城中菁英可得。顯赫，不言而喻。



庫存圖片¹



庫存圖片¹



庫存圖片¹



庫存圖片¹

¹ 以上圖片為庫存圖片、圖像、拍攝地點並非發展項目所在地或其周邊地區，並經電腦修飾處理不反映發展項目所在地或其周邊地區環境、實際景觀及附近的設施。相片、圖像內的裝置、設備、裝飾物及其他物件等及其展示的觀景不一定會在發展項目或其附近範圍出現，僅供參考，且不構成任何賣方就發展項目不論明示或隱含之要約、承諾、陳述或保險。

毗鄰花墟 打造私人綠色天地

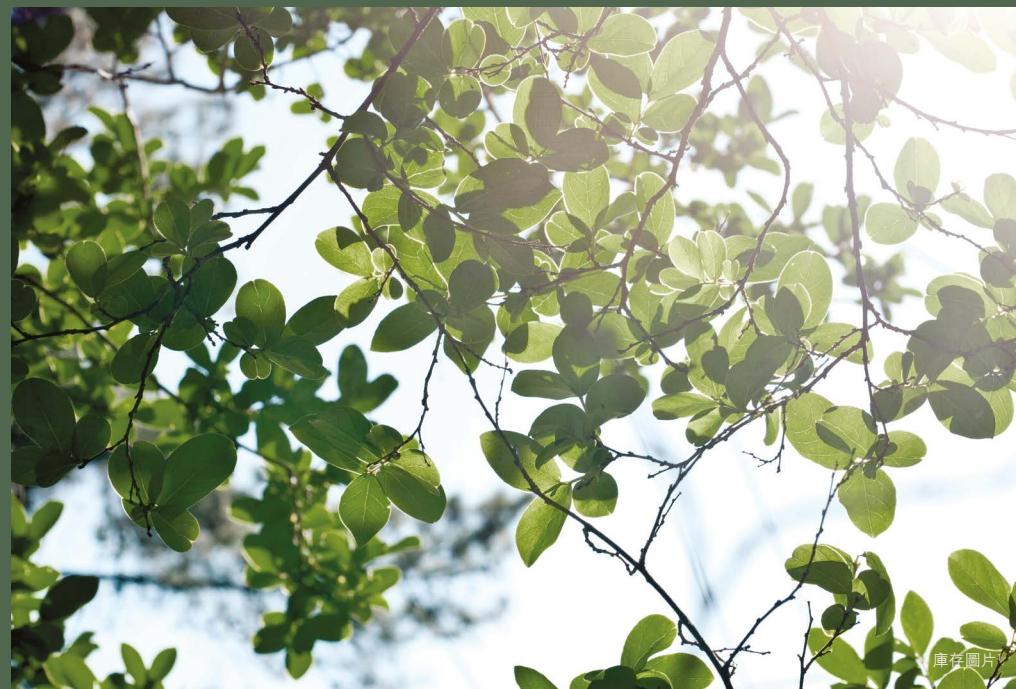
閒暇時光，與鳥語花香為伴。「Garden Crescent 譽林」毗鄰旺角花墟。週末午後，在陽光下漫步花墟，耳聞清脆鳥鳴，伴隨陣陣花香，精心挑選一束心愛的花卉。即便居於城市中心，自然亦可隨時相伴，以色彩清香點綴品味生活。



🌿 環抱休憩綠林 信步康體設施

雖身處城中，卻綠意環繞。蔥蘢自然隨處可見。毗鄰的加多利山，常年翠綠，「Garden Crescent 譽林」鄰近的九龍仔公園、大坑東遊樂場、花墟公園等，亦為社區帶來豐富的自然氣息。

區內更有多個康體設施，九龍仔運動場、九龍仔公園人造草球場、何文田體育館等，可以隨時隨地随心揮灑汗水，擁抱健康自然生活。



1 以上圖片為庫存圖片、圖像，拍攝地點並非發展項目所在地或其周邊地區，並經電腦修飾處理不反映發展項目所在地或其周邊地區環境、實際景觀及附近的設施。相片、圖像內的裝置、設備、裝飾物及其他物件等及其展示的觀景不一定會在發展項目或其附近範圍出現，僅供參考，且不構成任何賣方就發展項目不論明示或隱含之要約、承諾、陳述或保險。

發展項日期數名稱：譽林 | 區域：何文田 | 發展項目
所位於的街道名稱及門牌號數：窩打老道93號 | 賣方
為施行《一手住宅物業銷售條例》第2部而就發展項
目指定的互聯網網站網址：www.gardencrescent.hk |
本廣告/宣傳資料內載列的相片、圖像、繪圖或素描
顯示純屬畫家對有關發展項目之想像。有關相片、
圖像、繪圖或素描並非按照比例繪畫及/或可能經過
電腦修飾處理。準買家如欲了解發展項目的詳情，請
參閱售樓說明書。賣方亦建議準買家到有關發展地盤
作實地考察，以對該發展地盤、其周邊地區環境及
附近的公共設施有較佳了解。

賣方：環球商機控股有限公司 | 賣方的控權公司：Good Year Ventures Limited、宇恒地產控股有限公司、永義國際集團有限公司 | 發展項目的認可人士：張文政先生 | 發展項目的認可人士以其專業身份擔任經營人、董事或僱員的商號或法團：呂元祥建築師事務所(香港)有限公司 | 發展項目的承建商：精進建築工程有限公司 | 就發展項目中的住宅物業的出售而代表擁有人行事的律師事務所：孖士打律師行 | 已為發展項目的建造提供貸款或已承諾為該項建造提供融資的認可機構：恒生銀行有限公司 | 已為發展項目的建造提供貸款的任何其他人：不適用 | 本廣告由賣方發布或在賣方的同意下由另一人發布。賣方建議準買家參閱售樓說明書，以了解發展項目的詳情。本廣告之印製日期：2023年10月16日



