

CANE HILL

THE SPLENDID
UPPER CENTRAL

by HENDERSON LAND

HENDERSON LAND & THE CITY

作為市區重建領導者之一，恒基兆業地產一直秉持用心築建社區的理念，我們相信一個有視野遠見的都市，由維護城市生態、歷史古蹟與社會發展、新舊文化和諧共存，當中社區重建更需要別具前瞻的視野及對未來的承擔。

恒基兆業地產於半山尊尚地段，創建全新中環之尚頂尖生活國度。率先登場的「CAINE HILL」以紐約 Greenwich Village 為概念，承傳半山堅道的尊貴顯赫，薈萃甲級商廈、時尚購物熱點、藝文地標及環球星級食肆，盡顯 SOHO 無可比擬的獨特優勢，配合擬計劃發展的伊利近街項目¹，生活配套更趨完善，勢將塑造升級尊尚生活新境界。

CAINE HILL, WHERE NEW YORK MEETS CENTRAL

紐約後花園 Greenwich Village，
是曼克頓歷史藝術文化搖籃，毗鄰滿載時尚魅力的 SOHO 區，
處處展現優雅個性、文藝氣息和愜意風情。

「CAINE HILL」位處半山堅道尊尚地段，
活現紐約 Greenwich Village 的優尚文藝生活態度，
塑造非凡格調生活。

THE NEW YORK VIBE
THE LUXURIOUSNESS
A SPLENDID MIX OF VIBRANCE & STATURE

THE SPLENDID UPPER CENTRAL

THE LOCATION



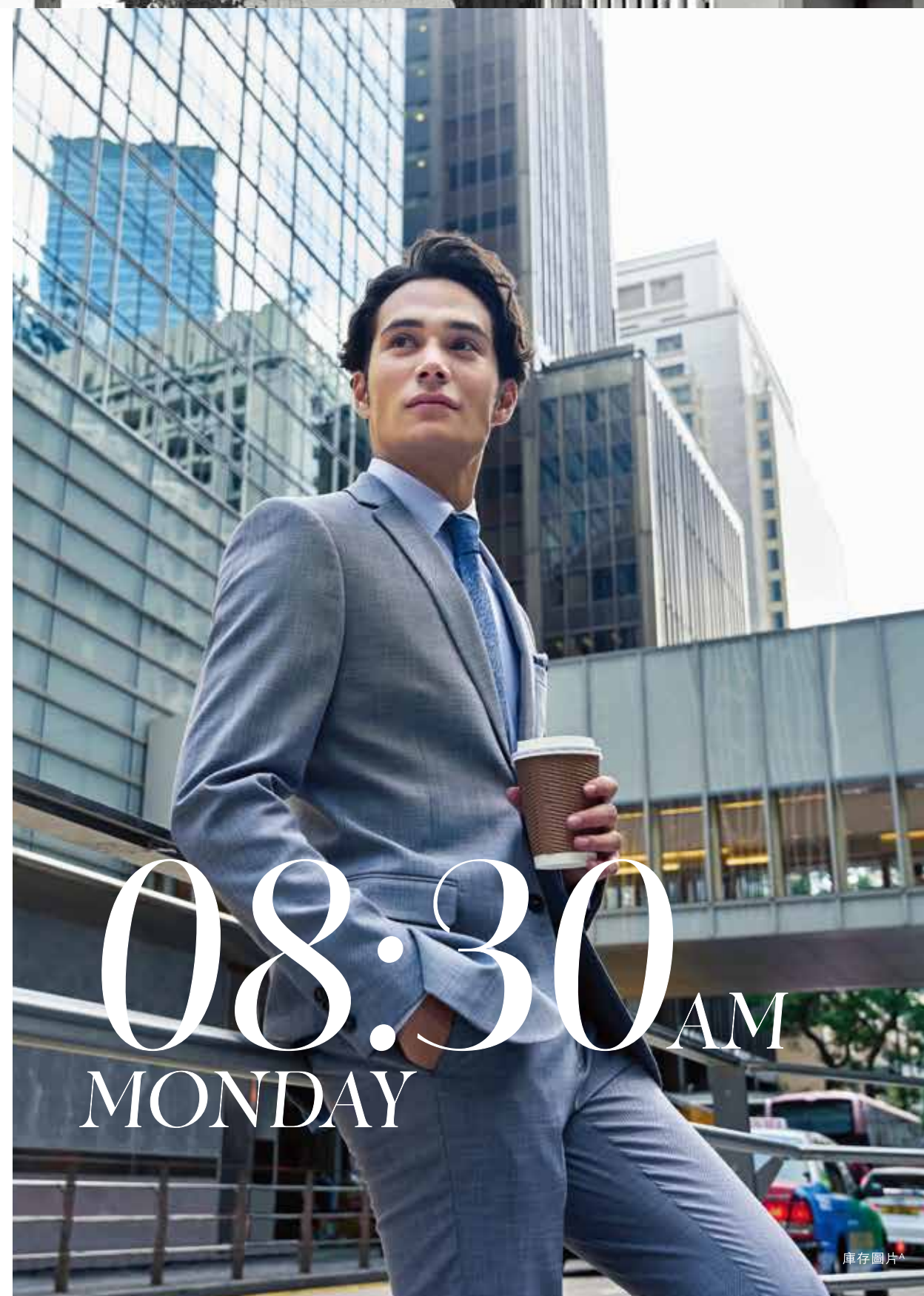
START A GOOD MORNING

秒達中環至半山自動扶手電梯² 瞬達中環金融核心



陽光燦爛的早晨，隨心走到特色咖啡店，以一杯精品咖啡為一天的工作注滿能量。

享受過早上的閒適，搭乘中環至半山自動扶手電梯，瞬間即達跨國企業林立的中環金融核心商業區。

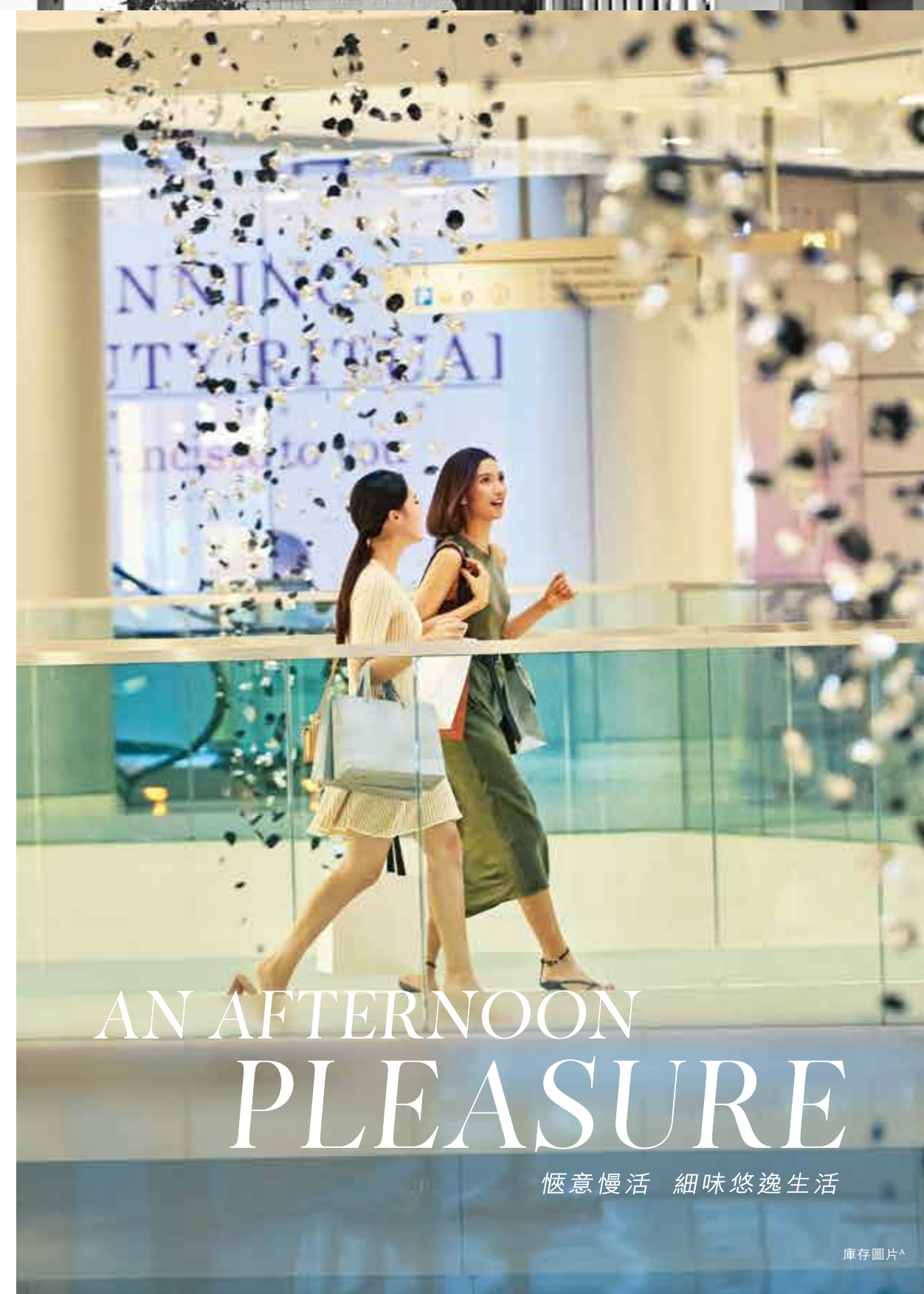


08:30^{AM} MONDAY

03:15_{PM}
WEDNESDAY



讓你的品味展現。走進鄰近大型尊尚購物熱點 ifc mall 及置地廣場，遊走多個國際頂尖時尚品牌，品嚐精緻下午茶，盡顯雅致生活美學。



HEALING GREENERY

隨心感受綠意盎然

04:30 PM
FRIDAY

庫存圖片^



庫存圖片^



庫存圖片^

忙裡偷閒，遠離塵囂，擁抱大自然。漫步至鄰近的行山徑及公園，沐浴在綠意盎然的樹木之中，茂樹環抱，享受悠閒恬靜片刻。

山頂環迴步行徑

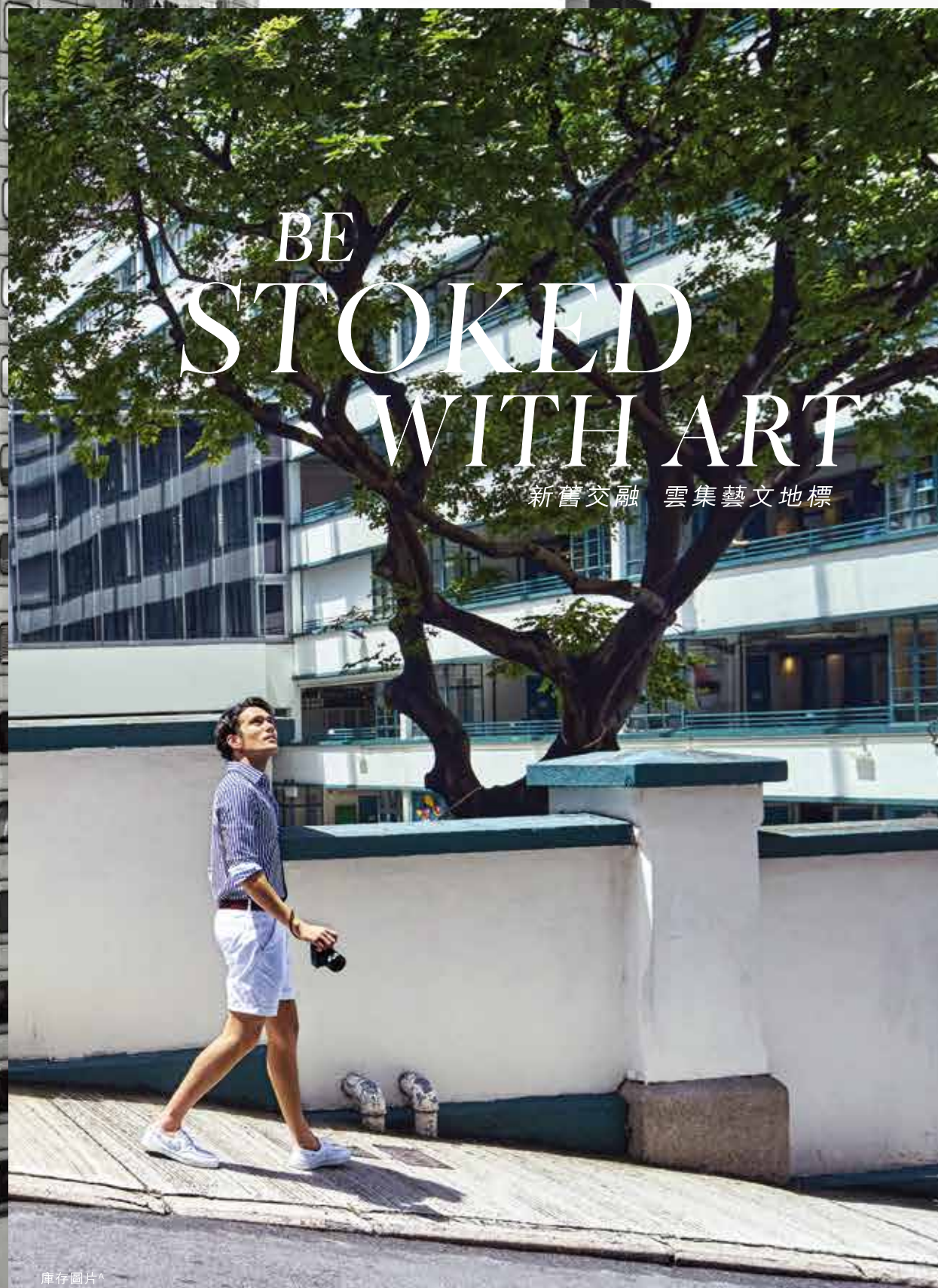
山頂公園

寶雲道健身徑

堅道花園

堅巷花園

卜公花園



庫存图片^



02:00 PM
SATURDAY



库存图片^



库存图片^

慢活，一刻生活。於中西區藝文地標，隨心、慢慢探索本地創作，鑑賞大師級經典作品。

H QUEEN'S
PMQ
大館
孫中山紀念館
藝穗會
香港醫學博物館

庫存圖片^

THE CITY NEVER SLEEPS

SOHO美饌佳餚 日夜綻放

07:00 PM
SATURDAY



庫存圖片^



庫存圖片^

Cheers! 為這個盛宴晚上打開序幕。
沉浸在半山 SOHO 的味蕾悸動之旅、
盡享環球星級食肆的豐盛佳餚、開懷
感受蘭桂芳精彩節拍，日與夜置身生
活品味國度。

ENJOY YOUR
SPLENDID
LIVING IN
CAINE HILL

THE GLAMOROUS SPOT

位處半山尊尚地段，匯聚堅道的尊貴顯赫與 SOHO 的尊尚品味，秒達中環至半山自動扶手電梯²，瞬達中環金融核心，毗鄰多個國際級時尚購物熱點，雲集中西區歷史藝文地標。

一個媲美紐約 Greenwich Village 的尊尚地段，將大都會時尚、繁華、藝術、文化及雅致品位完美結合，格調非凡。

庫存圖片^A



- | | | | | | | |
|----------|--------------|---|---------|---------|---------|-------------|
| 1 山頂公園 | 2 孫中山紀念館 | 3 蘇豪區 | 4 大館 | 5 蘭桂坊 | 6 藝穗會 | 7 PMQ |
| 8 H CODE | 9 H QUEEN'S | 10 置地廣場 | 11 中環街市 | 12 中環中心 | 13 交易廣場 | 14 ifc mall |
| 15 中環碼頭 | 16 中環新海濱3號地王 |  中環至半山自動扶手電梯 | | | | |

THE ARCHITECTURE

ARCHITECTURAL MASTERWORK

「CAINE HILL」大樓由屢獲殊榮的 AGC Design Ltd 設計，以奢華時尚紐約風鑄就顯赫貴氣，流線型露台設計配襯珍珠金框邊作點綴，盡顯紐約時尚建築風格。

項目榮獲多個獎項，備受認可，包括中國健康建築設計標識之三星最高評級，乃香港首個住宅項目獲此認證。

「CAINE HILL」共設 187 個住宅單位，戶型以一房及開放式為主³，適合崇尚品味生活的都市菁英。

AWARD & ACCREDITATION

榮獲獎項及認證



2020 - 2021年度亞太區房地產大獎
「香港最佳高層住宅發展項目 - 五星大獎」



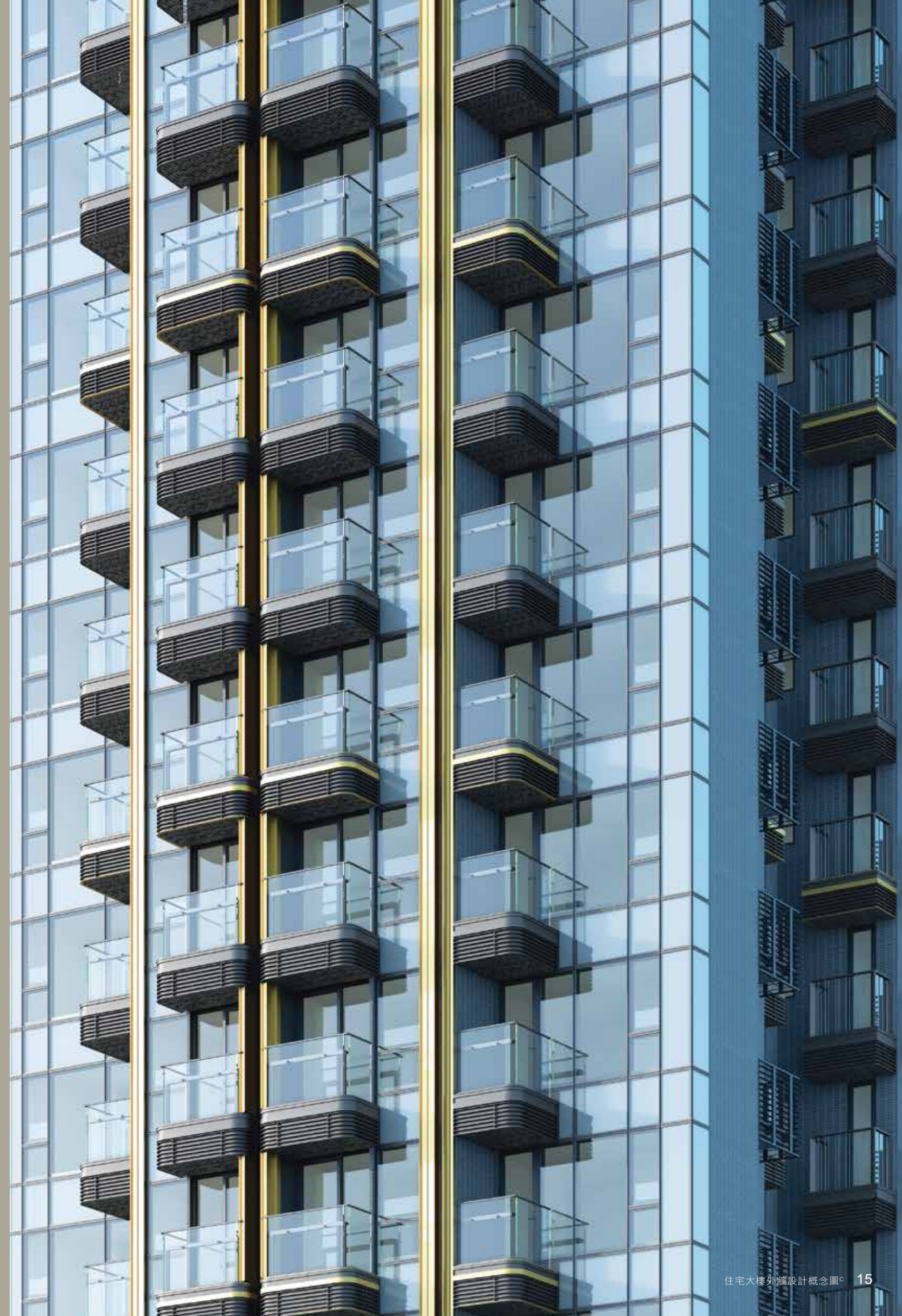
中國健康建築設計標識
「三星評級」



綠建環評 (BEAM Plus) (新建建築)
「暫定金級」



中國綠色建築設計標識
「三星評級」

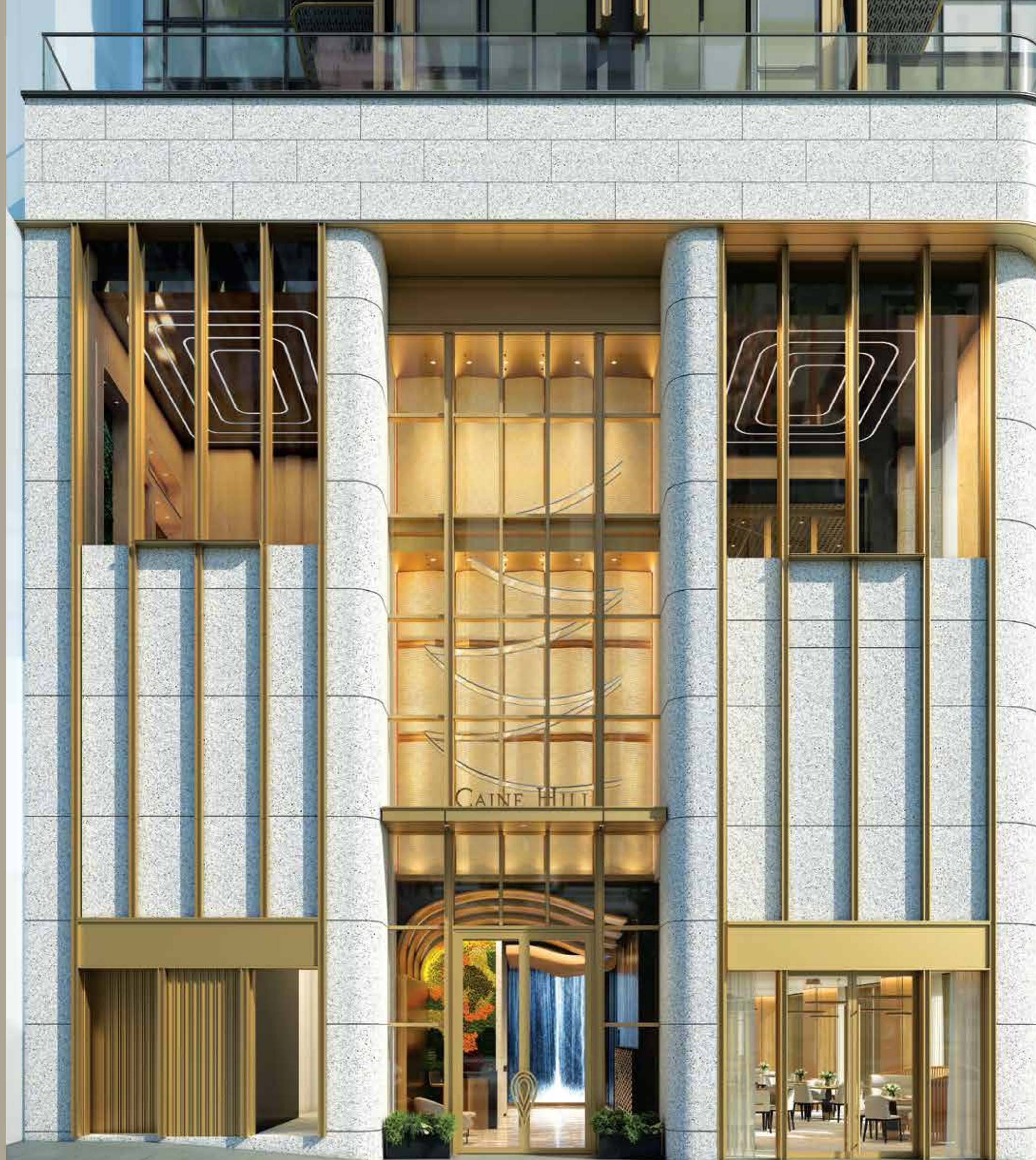


SPLENDID SOHO REIMAGINED

項目基座設計融匯紐約大都會時尚格調，配合擬計劃發展的伊利近街項目¹，預期將吸引更多特色食肆及商店進駐⁴，多國美食佳餚交織出令人期盼的全新中環之尚日與夜品味國度，勢將半山 SOHO 璀璨氛圍再度昇華。

MAGNIFICENT ENTRANCE

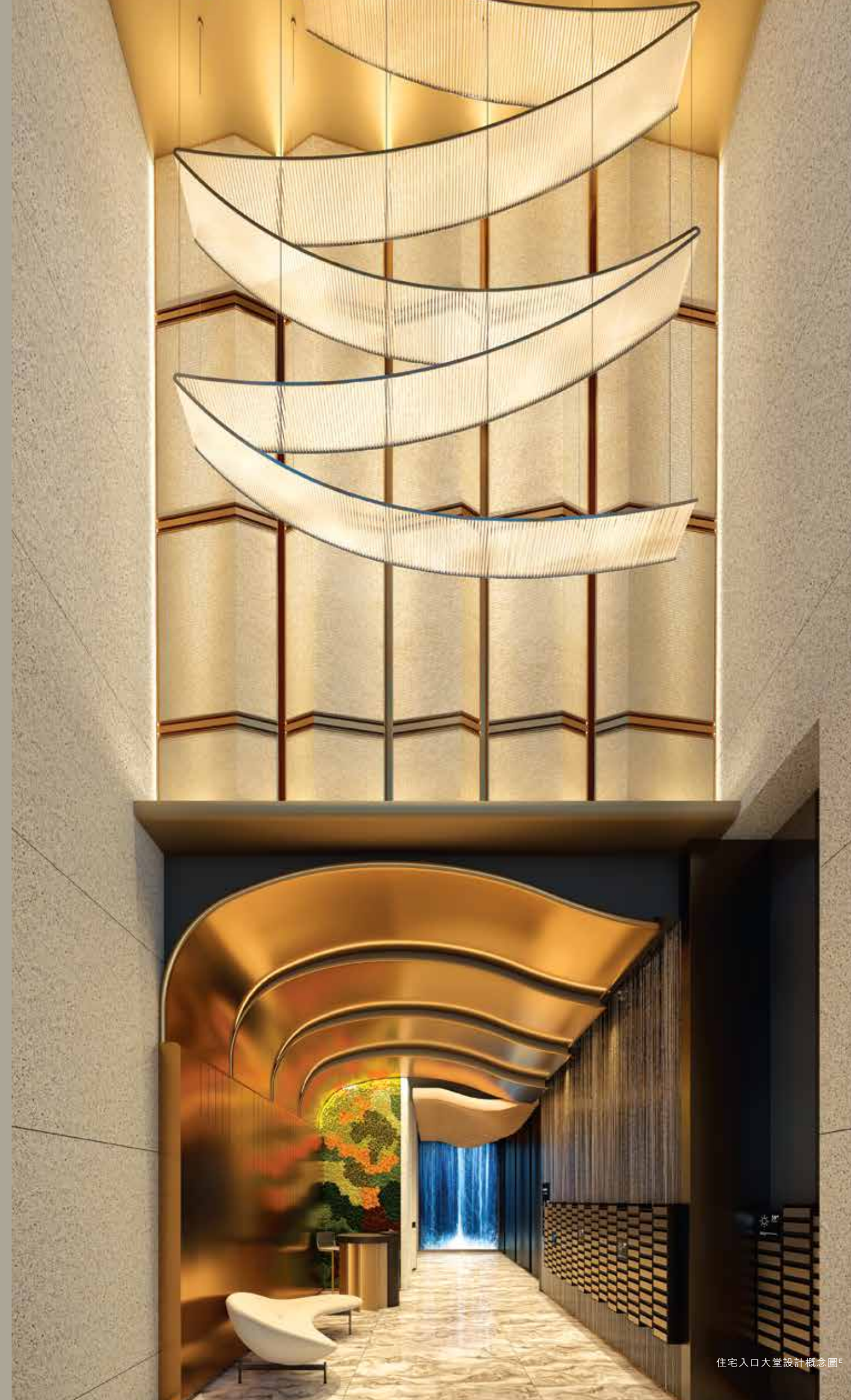
項目基座氣勢宏偉，外牆選用天然石材配以珍珠金框邊，自然與高雅互相映襯，展現紐約時尚大宅氣派，成就半山堅道矚目新地標。



住客正門入口設計概念圖

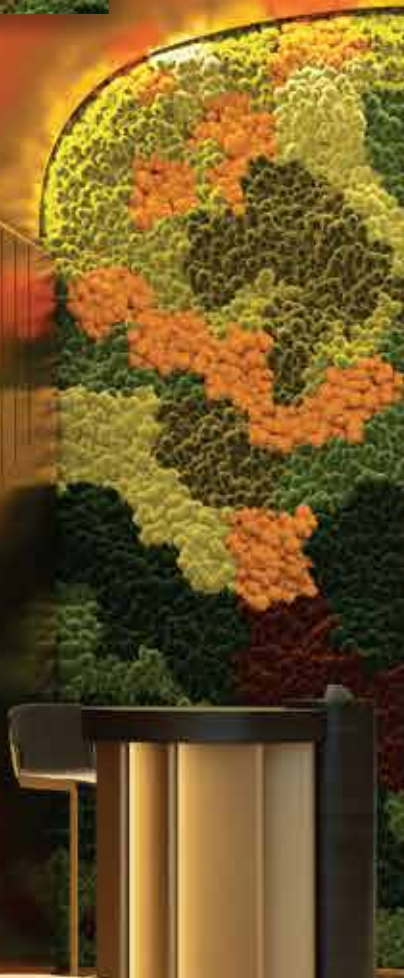
GLITTERING CHANDELIER

高貴典雅的入口大堂，以飄逸羽毛為設計靈感的水晶藝術燈飾⁵作點綴，由英籍建築師 David Richards 團隊打造，流麗雅致、綻放瑰麗，盡顯紐約經典豪宅氣派。



BLOOMING HOME

住宅大堂天花設計呈流線型，延伸至繁花盛開的 Moss Wall Art⁵，為室內增添動感，伴隨日夜轉變視覺效果的數碼藝術牆⁵，滿載生生不息的自然生命力。



特式花語信箱^F



個人化藝術融入信箱設計，延續 BLOSSOM 主題，多達 12 款草本植物圖案讓住戶隨心挑選，讓每一個生活細節都盡顯個人風格。



1. Holy Basil 聖羅勒
(Luck)



2. Violet Leaf 紫羅蘭
(Everlasting Love)



3. Lavender 薰衣草
(Purity)



4. Wormwood 艾草
(Peace)



5. Thyme 百里香
(Brave)



6. Mint 薄荷
(Virtue)



7. St. John's Wort 金絲桃
(Temptation)



8. Saffron 番紅花
(Loyalty)



9. Elecampane 青木香
(Willingly)



10. Camomile 甘菊
(Dreams)



11. Yarrow 西洋蓍草
(Love)



12. Clover 三葉草
(Promise)

THE CLUBHOUSE



THE NEW YORK LIFESTYLE

住客會所「CAINE CLUB」⁶以紐約 Greenwich Village 為設計靈感，將自然及藝術融入會所及戶外園林，綠意盈人，帶來豐盛多采的生活時光。

A LUSH SPACE

在 Garden Oasis 的池畔與摯友品酒暢談，細賞精心搜羅藝術作品⁵，在和煦的日光中與自然融為一體，拋卻生活煩囂。

THE REFINED GALLERY

滿載藝術氛圍的寧靜一隅，尋找寵愛
自己的旅程。



WFH Suitcase⁷

提供新款 iMac 及鐳射打印機等，
營造舒適的工作環境。

Digital Art Gallery⁵

引入頂尖精彩藝術作品，時刻感受藝
術氛圍，為日常工作紓壓。

THE BLOSSOM GLASSHOUSE

The Diner 設計以巨型玻璃屋為主題，時刻洋溢日光綠意，落地大玻璃門採用上揭式設計，輕鬆連接戶外園林，塑造紐約式空中庭園的盎然享受。配備一系列高級品牌廚具，住客可親自下廚，享受 Al Fresco Dining 之樂。



THE OUTDOOR CLUB

We Grill 戶外庭園，寧靜、愜意，與親友悠閒地享受美式燒烤派對，零距離感受藍天白雲和綠茵所營造的生活美學。

EXPERIENCE ULTIMATE WELLNESS

兼具室內與半室外多元運動空間，突破空間界限，將運動概念延伸身、心、靈，全面鍛鍊，全方位享受先進完善健身體驗。

Workout 2 設計概念圖

STATE-OF-THE-ART EQUIPMENT

德國著名健身品牌 NOHRD，嚴選高品質、來自可持續森林生產的實木，透過德國工藝手工呈現創新運動美學，多元鍛鍊體態，挑戰不同運動目標。



庫存圖片^

◀ WaterGrinder⁷：
加強調整，模擬風帆運動時快速調整帆起落，集中訓練上半身肌群及有氧運動。



NOHRD Bike⁷：
將工作結合運動，一舉兩得。更可連接 NOHRD Bike App 選取專屬的訓練模式。



庫存圖片^

◀ 澳洲 First Degree Fitness⁷：
採用新一代流體阻力技術，可選取不同級別的水阻力進行體能訓練，加倍強效。



庫存圖片^



FLOATING EXERCISE

Swing Adventure — 住戶可閒悠坐在鞦韆吊椅看書或聊天，放鬆身心也開拓思緒；亦可用作攀爬練習，提高肌力、協調性及平衡力，探索無限樂趣。

IMMERSIVE 360

Immersive 360 設有 360 全景視角屏幕，由專注研發虛擬實境頂尖科技，以香港大學作基地成立的 VOTANIC 為項目度身設計，住戶猶如置身實境，洗滌身心靈。

360 瑜伽冥想

置身自選大自然背景空間，展開瑜伽、或冥想之旅



庫存圖片^

360 相機外借

提供 360 全景相機外借服務，一站式享受全景拍攝樂趣



庫存圖片^

360 音樂體驗

猶如置身演唱會，感受音樂節拍跳動，隨心歡呼和唱



庫存圖片^

360 生活紀錄

與親友分享生活紀錄或旅遊拍攝，回味無窮



庫存圖片^

360 Web Meeting

全景 Web Meeting，超強 WFH 配備，提升體驗

CLUBHOUSE AND LANDSCAPE FLOOR PLAN



THE LIVING



FOOD HAVEN

細味精緻生活，由配置一應俱全的廚房開始。精選歐美品牌家電及設備⁸，包括瑞士V-ZUG、德國西門子家電及GROHE、美國 KOHLER 以及捷克 Technistone。廚櫃選用著名品牌 Manhattan，更設多款設計別出心裁的配件，設計中盡見細膩心思。



KOHLER

manhattan

SIEMENS
Siemens Home Appliances

TechniStone



COMFORTABLE BREAK

簡約，衛浴美學。浴室選用德國 GROHE、美國 KOHLER 衛浴配備及 Panasonic 浴室寶[®]，時刻保持浴室乾爽衛生，享受最自在舒心的放鬆時光。

▲
所有單位浴室選用意大利製造的 LEA 防菌地磚[®]，以銀離子抗菌技術 PROTECT[®]，提供長效保護，營造理想舒適居所。



KOHLER

Panasonic

SMART LIVING

Smart Home App^{10,11}，一 App 辦妥
日常所需，輕鬆掌握生活節奏。



庫存圖片^A



智慧保安全管理

住戶可使用八達通⁹、手機 App、QR Code 及密碼進入大廈，
並可發送一次性 E-PASS 予訪客，保安完善。



SAMSUNG Smart Lock⁸

住宅單位大門均採用 Samsung 智能電子鎖，提供以八達通⁹
及智能手機藍牙配對等5種開鎖方法，方便住客需要。



5G網絡¹⁰

覆蓋大堂及會所範圍，所有住宅樓層設5G發射器，訊號
覆蓋所有樓層，輕鬆掌握生活節奏。



免觸式設計

由大廈入口到升降機均採用無接觸式設計，
智慧衛生，生活安心便捷。



智能生活

透過專屬智能手機 App，預訂會所設施¹¹，
開啓信箱。在單位內亦可控制照明系統、
窗簾及浴室寶，更可遙控部分家電。



視像訪客認證

住宅入口設視像對講及視像門鈴系統，
住戶可透過 Video Door Phone 或手機 App
進行訪客身份確認。



MICROCLIMATE

微氣候，誠心為社區。

「CAINE HILL」發展理念結合「環保、健康、智慧及宜居」元素，配合恒基兆業地產在 Environmental, Social and Governance (ESG) 的願景和目標，以可持續發展策略，為香港市區健康環保住宅建立新典範。

項目夥拍知名可持續發展顧問，採用電腦模擬微氣候分析¹²，增加周圍環境的通風效能，打造舒適生活空間。



天氣樹¹²

收集溫度、濕度及空氣質素等天氣情報，為住戶提供適切建議，培養健康環保生活態度。



豐富景觀綠化¹²

種植豐富多彩的植物景觀，提升空氣質素，亦可降低住區熱島效應。



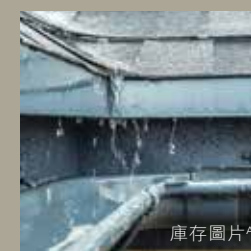
優雅水池¹²

運用水的吸熱性，創造動態舒適環境，降低空間溫度。



垂直綠化¹²

立體綠化融入大自然元素，增加平台綠化面積，有助散熱及降溫。



雨水回收系統¹²

過濾天台收集的雨水，再於會所重新使用，以節約用水。

THE TEAM



JOCKEY CLUB INNOVATION TOWER,
THE HONG KONG POLYTECHNIC UNIVERSITY

OUR TEAM AGC DESIGN LTD

AGC Design Ltd 由著名建築師吳永順太平紳士擔任資深董事。

以紐約大都會時尚格調配以優雅藝術風的建築風格，體現紐約精工藝術風，高雅氛圍中展現時尚生活格調。



GRAND HYATT MACAU

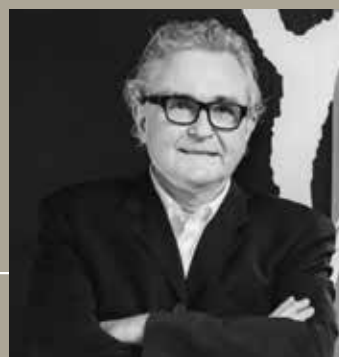


WUHAN GUANG GU
MIXED USE DEVELOPMENT

OUR TEAM RICHARDS BASMAJIAN

Richards Basmajian (RB) 由英籍建築師 David Richards 及美籍建築師 Peter Basmajian 創辦。

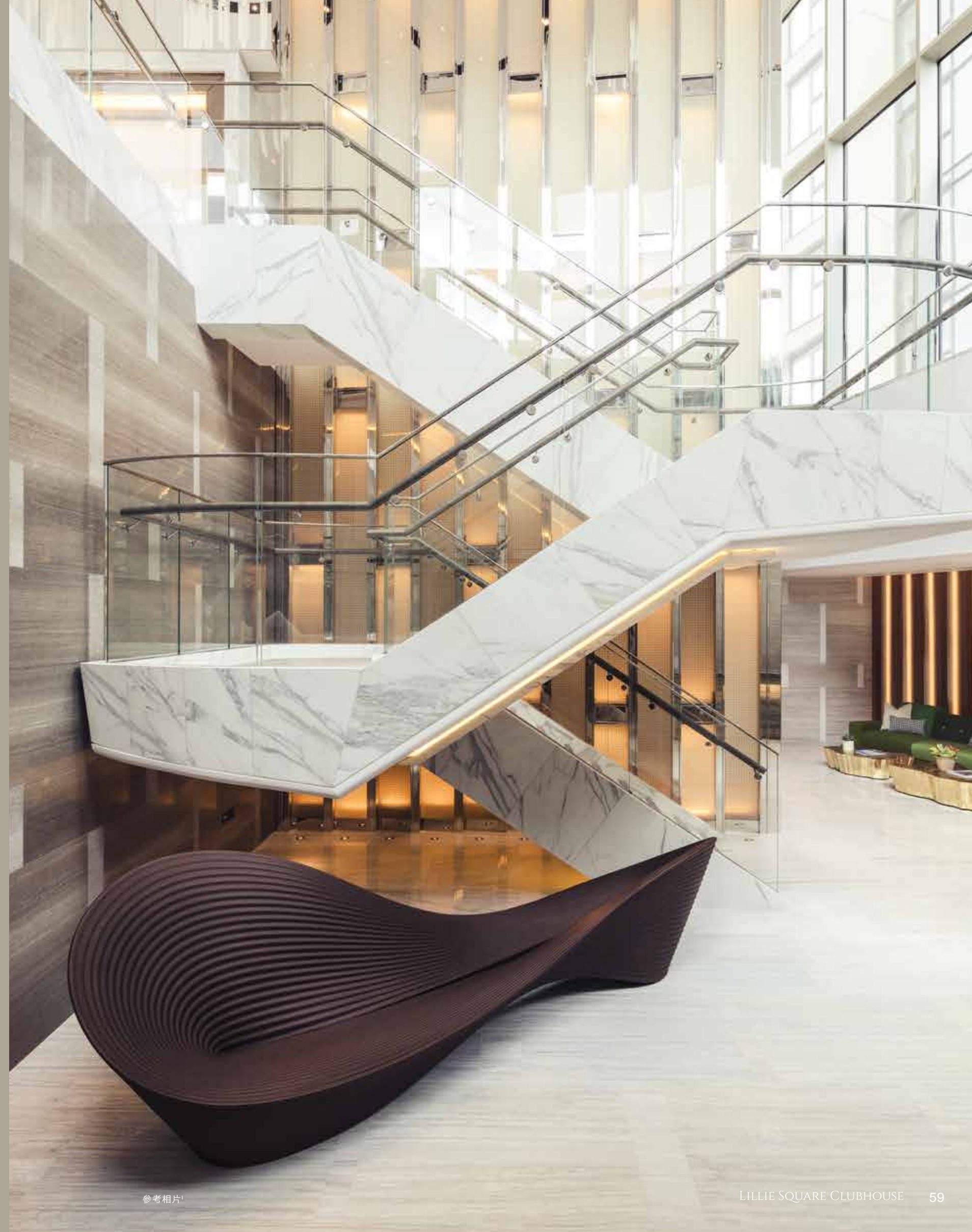
室內設計靈感來自紐約曼克頓 Greenwich Village 的環境，糅合典型紐約人生活態度、街頭娛樂及綠茵點綴，打造集時尚、藝術及舒適於一身的內外會所活動空間。



FACEBOOK OFFICE



LILLIE SQUARE CLUBHOUSE



參考相片'

THE HOSPITALITY

「尊家管業有限公司」提供卓越優質的管理服務，其物業管理團隊「時尚生活」理念加入創新元素，為尊貴業戶提供尊尚及先進的智能管理，並藉別出心裁的增值服務提升生活及環境素質。

「尊家管業有限公司」多年來於業界屢獲獎項，而近年榮獲之獎項包括：

- 2014-2021 年榮獲香港優質標誌局頒發香港Q嘜優質服務計劃之認證
- 2021 年榮獲「開心工作間」推廣計劃頒發『開心企業』標誌
- 2020 年榮獲「世界綠色組織」頒發『綠色辦公室』認證
- 2017 年榮獲香港品牌發展局「香港新星服務品牌」
- 2016 年榮獲環保促進會「超卓環保安全健康獎—銅獎」



THE H COLLECTION
CITY LIVING WITH LANDMARK STYLE

The H Collection，是一份超凡建築理念、是一種嶄新的城市生活模式、是全港首創的地標式住宅系列。

H，源自恒基兆業地產 Henderson Land，一個信譽與質素同樣備受肯定的標誌。建基香港逾四十年，恒基兆業地產憑藉豐富經驗及非凡識見，屢創無出其右的建築精品，引領業界不斷向前。

H，更代表恒基兆業地產一直秉持的建築理念—執著於技術及細節、設計與功能相融，加上對創意、工藝及質素的敏銳觸覺，令我們於成就、創見、商譽，同步攀升。

Collection，是藝術珍藏的最高演繹；而恒基兆業地產 The H Collection，正是建築藝術的最高典範。追求崇高建築理念，以城市作畫布、無與倫比的建築為畫筆，於香港不同地區，繪畫各具特色的地標式住宅，組成猶如藝術館中的珍藏，同時，更展示出構建者與用家的超卓眼光。

The H Collection，讓你體驗意想無限的生活空間，同時為香港樹立新的地標建築典範，創建都市生活新標準。

發展項目資料介紹書內有關內文的備註

- 賣方並不就「CAINE HILL」及附近地段現在或將來的使用、保養、出售、處置、發展或其他方面作出任何形式的保證或陳述，詳情請參閱售樓說明書的「有關資料」部分。
- 由「CAINE HILL」出發至中環至半山自動扶手電梯步程約42秒。此預計步行路程及時間乃由工作人員於2021年10月26日以點對點方式實地步行測試而計算得出，需視乎實際天氣、路面情況、行走路線及個人步速而有所差異，只供參考。
- 詳情請參閱售樓說明書。
- 賣方對所提及之商業及餐飲用途並不作任何不論明示或隱含之要約、承諾、陳述或保證，一切皆以入伙時之實際情況為準。
- 上述所提及之藝術作品僅供參考，不一定會在日後發展項目入伙後提供，或與實際狀況不同。賣方保留改變或更改藝術作品的設計、顏色、材料、裝置及其他方面的權利。賣方對展示之該等藝術作品並不作任何不論明示或隱含之要約、承諾、陳述或保證，一切皆以入伙時之實際情況為準。賣方保留一切權利，按實際情況需要作出改動，而無須另行通知，一切皆以入伙時之實際提供及政府有關部門最後批准之圖則或所需之同意書或許可證為準。
- 住客會所(包括供住客使用的任何康樂設施)包括但不限於其名稱、間隔、設計、布局、用途、裝置、裝修物料及設備皆可能改變，只供參考。賣方保留一切權利，按實際情況需要作出改動，而無須另行通知，一切皆以入伙時之實際提供及政府有關部門最後批准之圖則或所需之同意書或許可證為準。住客會所內各項休閒活動設施之開放時間及使用條款受相關法律、批地文件、公契條款及現場環境限制。住客會所的各项設施於入伙時未必能即時使用。住客會所的各项設施可能需要另行收費。
- 賣方承諾如發展項目中沒有安裝指明的設備，便會安裝品質相若的設備。
- 有關各項裝置及設備，請參閱並以售樓說明書內之「裝置、裝修物料及設備」為準，惟部分設備於售樓說明書內因應條列所限而未有清楚列明其產品名稱。賣方承諾如該項目中沒有安裝指明的品牌名稱或產品型號的設備，便會安裝品質相若的設備。
- 如賣方及/或管理人不能與八達通達成協議，則賣方及/或管理人可能不能提供上述服務。
- 有關各項應用程式之智能系統及5G網絡之提供及詳情純屬賣方的初步構思，賣方並不就此作出任何不論明示或隱含之要約、陳述、承諾或保證。有關的系統、設施及服務於發展項目入伙時未必能即時提供或可能取消、更改或收費，亦未必適用於所有住宅單位。各項系統、設施及服務之提供、服務範圍、收費、條款及細則等皆以賣方及相關之服務提供者所訂立的準則為依據。實際服務生效及效能情況取決於不同的流動網絡營運商。賣方保留一切權利，按實際情況需要作出改動，而無須另行通知。
- 住客會所(包括供住客使用的任何康樂設施)包括但不限於其名稱、間隔、設計、布局、用途、裝置、裝修物料及設備皆可能改變，只供參考。賣方保留一切權利，按實際情況需要作出改動，而無須另行通知，一切皆以入伙時之實際提供及政府有關部門最後批准之圖則或所需之同意書或許可證為準。「CAINE HILL」的管理服務或其他服務概由根據有關公契中獲委任的發展項目的管理人或根據服務合約(如有)而提供服務的第三者服務供應商所提供。就其管理服務之收費、使用條款、營運時間、服務期限及管理服務的提供，管理人或第三者服務供應商可根據公契、服務合約及其他相關法律文件所訂立之條款，自行酌情決定。管理人將按照住戶之興趣及需要而提供各類型之住客休閒活動設施或活動項目，而上述各項設施或活動僅為管理人之構思建議，一切皆以入伙時實際提供及政府有關部門最後批准之圖則或所需之同意書或許可證為準。第三者服務供應商將按照實際情況而提供相應服務。各項休閒活動設施將可能按照不同時段收取費用。各項休閒活動設施入伙時未必能即時使用。管理人保留絕對權利，因應實際情況，改變、修改、暫停或終止安排上述任何一項由管理人或第三者服務供應商所安排的管理服務。此等任何一項管理服務的改變、修改、暫停或終止，將不構成或不應被視為任何違反承諾，及/或失實陳述等。
- 此等關於園林、室外空間及環保之設計包括但不限於其名稱、間隔、設計、佈局、用途、裝置、裝修物料、設備、系統以至處理器 etc 皆可能改變，只供參考。賣方保留一切權利，按實際情況需要作出改動，而無須另行通知，一切皆以入伙時之實際提供及政府有關部門最後批准之圖則或所需之同意書或許可證為準。

發展項目資料介紹書內有關相片或設計概念圖的備註

- 此相片取自圖片庫租用的相片，相片並非展示發展項目的任何部分或實際景觀，僅供參考。
- 此圖像是按照畫家想像感覺繪成，另經電腦作畫面處理以達致較佳效果，並不構成或不應被視為任何承諾、陳述或保證。上述地圖經簡化處理及並非按照比例繪畫。地圖僅展示「CAINE HILL」之大約位置，並非其實際位置，上述地圖只供參考。
- 此設計概念圖乃設計師的初步構思，其背景(如有)並非「CAINE HILL」的真實景觀，只供參考。賣方保留一切權利，按實際情況需要作出改動，而無須另行通知。
- 此設計概念圖乃設計師的初步構思，其背景(如有)並非「CAINE HILL」的真實景觀，只供參考。賣方對其中展示之商業及餐飲用途並不作任何不論明示或隱含之要約、承諾、陳述或保證，一切皆以入伙時之實際情況為準。設計概念圖所展示之藝術作品僅供參考，不一定會在日後發展項目入伙後提供，或與實際狀況不同。賣方保留改變或更改藝術作品的設計、顏色、材料、裝置及其他方面的權利。賣方對展示之該等藝術作品並不作任何不論明示或隱含之要約、承諾、陳述或保證，一切皆以入伙時之實際情況為準。賣方保留一切權利，按實際情況需要作出改動，而無須另行通知，並一切皆以入伙時之實際提供及政府有關部門最後批准之圖則或所需之同意書或許可證為準。
- 此設計概念圖乃設計師的初步構思，其背景(如有)並非「CAINE HILL」的真實景觀，只供參考。設計概念圖所展示之藝術作品僅供參考，不一定會在日後發展項目入伙後提供，或與實際狀況不同。賣方保留改變或更改藝術作品的設計、顏色、材料、裝置及其他方面的權利。賣方對展示之該等藝術作品並不作任何不論明示或隱含之要約、承諾、陳述或保證，一切皆以入伙時之實際情況為準。賣方保留一切權利，按實際情況需要作出改動，而無須另行通知，並一切皆以入伙時之實際提供及政府有關部門最後批准之圖則或所需之同意書或許可證為準。
- 此圖像是按照畫家想像感覺繪成，並非按照比例，另經電腦作畫面處理以達致較佳效果，僅供參考用途，並不構成或不應被視為任何承諾、陳述或保證。
- 此平面圖經簡化處理，並非按照比例繪畫，只供參考。住客會所(包括供住客使用的任何康樂設施)包括但不限於其名稱、間隔、設計、布局、用途、裝置、裝修物料及設備皆可能改變，只供參考，詳細之訂正圖則以政府有關部門最後批准之圖則為準，並一切皆以入伙時之提供為準。「CAINE HILL」的管理服務或其他服務概由根據有關公契中獲委任的發展項目的管理人或根據服務合約(如有)而提供服務的第三者服務供應商所提供。就其管理服務之收費、使用條款、營運時間、服務期限及管理服務的提供，管理人或第三者服務供應商可根據公契、服務合約及其他相關法律文件所訂立之條款，自行酌情決定。管理人將按照住戶之興趣及需要而提供各類型之住客休閒活動設施或活動項目，而上述各項設施或活動僅為管理人之構思建議，一切皆以入伙時實際提供及政府有關部門最後批准之圖則或所需之同意書或許可證為準。第三者服務供應商將按照實際情況而提供相應服務。各項休閒活動設施將可能按照不同時段收取費用。各項休閒活動設施入伙時未必能即時使用。管理人保留絕對權利，因應實際情況，改變、修改、暫停或終止安排上述任何一項由管理人或第三者服務供應商所安排的管理服務。此等任何一項管理服務的改變、修改、暫停或終止，將不構成或不應被視為任何違反承諾，及/或失實陳述等。
- 此設計概念圖乃設計師的初步構思，賣方保留一切權利，按實際情況需要作出改動，而無須另行通知。此設計或因應不同住宅單位的不同間隔而有所不同差異，並非適用於所有住宅單位，只供參考。有關住宅單位間隔之詳情，請參閱售樓說明書。
- 此為參考相片，相片並非展示發展項目的任何部分或實際景觀，僅供參考。

「CAINE HILL」
所位於的街道名
稱及門牌號數：
堅道73號* 地區：
西營盤及上環
賣方就發展項目
「CAINE HILL」
指定的互聯網網
站的網址：
www.cainehill.com.hk

本廣告/宣傳資料內載列的相片、圖像、繪圖或素描顯示純屬發展項目之想像。有關相片、圖像、繪圖或素描並非按照比例繪畫及/或可能經過電腦修飾處理。準買家如

欲了解發展項目詳情，請參閱賣家說明書。買家盤方亦建議發展地盤以作實地考察，以對該發展地盤環境及其周邊地區的公共設施有較佳了解。

*此臨時門牌號數有待發展項目建成時確認。賣方：樂晶有限公司(亦為擁有人及其控股公司為恒基兆業有限公司、恒基兆業地產有限公司、謙耀置業有限公司、Good Time Limited 及 Broadwin Int'l Limited)。發展項目的認可人士：創智建築師有限公司的吳永順先生(吳永順先生為創智建築師有限公司的董事)。發展項目的承建商：顯利工程有限公司。賣方代表律師：中倫律師事務所有限法律責任合夥。已為發展項目的建造提供貸款或已承諾為該項建造提供融資的認可機構：不適用。已為發展項目的建造提供貸款的任何其他人：恒基兆業地產代理有限公司及Max-mercant Investment Limited。盡賣方所知的「CAINE HILL」的預計關鍵日期為2023年3月31日。此預計關鍵日期是受到買賣合約所允許的任何延期所規限的。本廣告/宣傳資料內一切資料，須以政府相關部門最後批准之圖則及法律文件為準。賣方保留一切權利，按實際情況需要作出修改及改動，而無須另行通知。在本廣告/宣傳資料內所載列的描述、參考、相片、繪圖、圖像或其他資料，無論是否明訂或隱含，並不構成或不應被視為提供任何要約、承諾、陳述或保證。此廣告由賣方或在賣方的同意下發布。詳情請參閱售樓說明書。此廣告之印製日期：2021年11月23日

銷售代理：



恒基物業代理有限公司
HENDERSON PROPERTY AGENCY LIMITED

牌照號碼 Licence No.: C-001811

查詢熱線：8200 7833

「CAINE HILL」網址：www.cainehill.com.hk



THE H COLLECTION
CITY LIVING WITH LANDMARK STYLE



「CAINE HILL」



恒基兆業



The H Collection



www.facebook.com/hld.sales

