





高一線 高下立見¹

飽覽瑰麗維港及兩岸繁華核心²

本項目於2020年2月於香港九龍半島上空拍攝並經電腦修飾處理

臨高遠望，美景昇華意境⁴。唯有身在高處，方可領略屹立於眾、不同凡響的三重境界。

Beacon Peak 傲立於畢架山，位處九龍傳統豪宅黃金地段⁵；聳立於天際間，環抱翠綠景致⁴，標誌著卓越品味、超然視野及尊貴地位。

Vibrancy Beyond The Mountains

峰巒之下 穿梭都會繁華



隨心呼吸清新空氣，悠然洗滌身心。Beacon Peak 背靠畢架山及獅子山郊野公園⁶，周邊一氧化碳濃度低至0.0ppmv⁷，臭氧和二氧化氮濃度僅0.7及4.9ppbv⁷，而微細懸浮粒子PM2.5及可吸入懸浮粒子PM10分別只有15和12μg/m³⁷；周邊聲量讀數亦只錄得41.5dB(A)⁷。

咫尺之間，4分鐘車程直達又一城及港鐵九龍塘站⁸，兩綫⁹鐵路穿梭城中，瞬息接通都會脈搏。

九龍塘區⁵傳統名校及高等學府林立，包括喇沙書院¹⁰、瑪利諾修院學校¹⁰、耀中國際學校¹⁰、香港浸會大學及香港城市大學，處處散發濃厚書香氣息，地靈造就人傑。

Moments Of Versatile Indulgence

典雅氣派 釋放五感暢遊



在山水之間，尋覓無窮意趣。別具特色的綠化庭園，以《桃花源記》為靈感；山林石池，中式建築精髓融於畢架山中，活現從容雅靜。

尊貴會所由著名室內設計公司 Richards Basmajian¹² 傾力打造，以雲為創作靈感，造就唯美躍動之作。

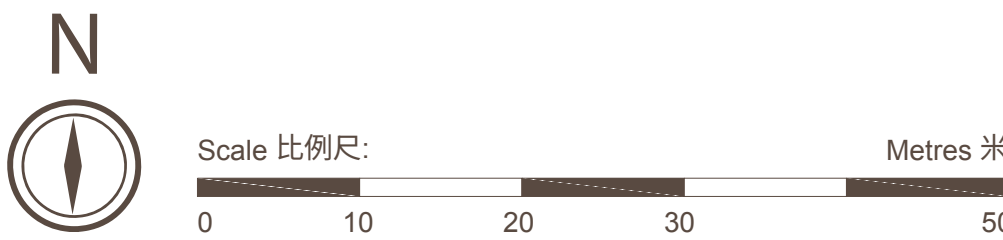
會所設有多元化設施¹³，滿足四季需求。長約22米的室內恆溫泳池、按摩池、室內運動場、健身室、桌球室，以至兒童遊樂室等¹³，宜動宜靜，讓您全方位放鬆身心。



BEACON PEAK

第一期 第1至第3座、第5至第7座

22樓之布局圖¹⁵



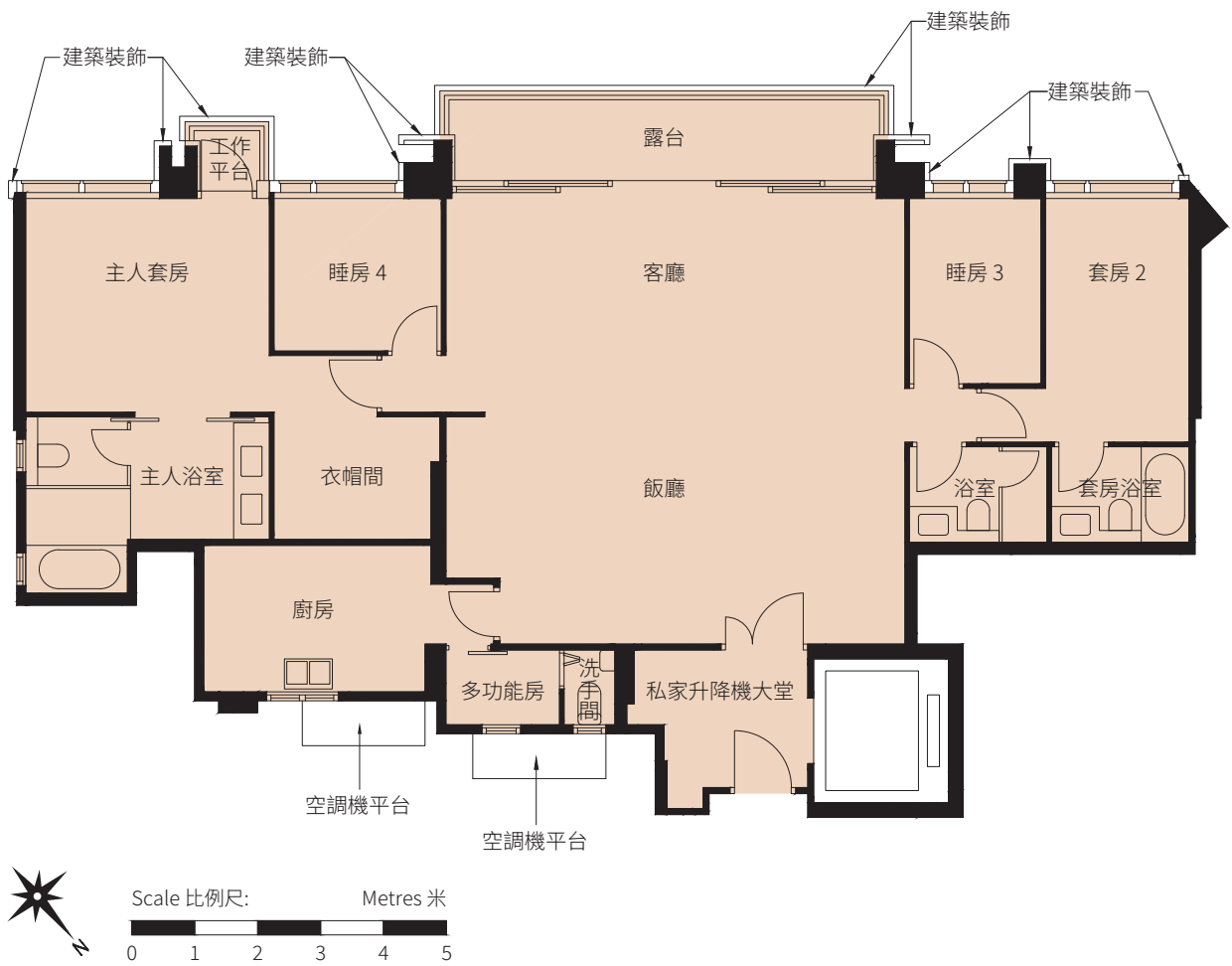
⁴此位置圖經簡化處理及不按比例繪畫，經電腦修飾處理，僅供參考，僅顯示發展項目的大概位置，所顯示的範圍內尚有其他未被列出的區域、商場、設施、地點等。此位置圖並不反映發展項目實際位置、地盤大小及與各地點的實際距離。相關資料乃反映本廣告/宣傳資料印刷日期之狀況，且可能不時出現改變。賣方並不就此作出任何不論明示或隱含之要約、承諾、陳述或保證。賣方亦建議準買家到有關發展項目地盤作實地考察，以對該發展地盤、其週邊地區環境及附近的公共設施有較佳了解。

此宣傳冊子內所列之實用面積是以平方呎列明，均以1平方米=10.764平方呎換算，並以四捨五入至整數平方呎，平方呎與平方米之數字可能有些差異。| 此發展項目布局圖及項目位置圖純粹為作者對期數之想像，並非按照比例繪畫並經電腦修飾及簡化處理。此發展項目布局圖及項目位置圖僅供參考，並以政府相關部門最新批准之圖則為準。布局圖及樓面圖內的顏色、用料、裝置、裝修物料、設備、傢俱、裝飾物、植物、園景及其他物件並非交樓標準，未必會在實際發展項目日期數內出現。此布局圖及樓面平面圖並不構成亦不得被詮釋為賣方對發展項目或其任何部分作出任何不論明示或隱含之要約、承諾、陳述或保證(不論是否與景觀有關)。發展項目的單位戶型以政府有關部門最後批准的圖則為準。賣方保留權利根據買賣合約及政府最新批准的建築圖則對發展項目的布局圖及樓面平面圖作出修改。| 每個住宅物業的實用面積以及構成住宅物業一部分的範圍內的露台、工作平台及陽台(如有)之樓面面積，是按照《一手住宅物業銷售條例》第8條計算得出的。在構成住宅物業的一部分的其他指明項目(如有)的面積(不計算入實用面積)，是按照《一手住宅物業銷售條例》附表2第2部計算得出的。有關個別單位之實用面積之詳情，請參閱售樓說明書⁴。

Panorama Of Magnificent Prestige

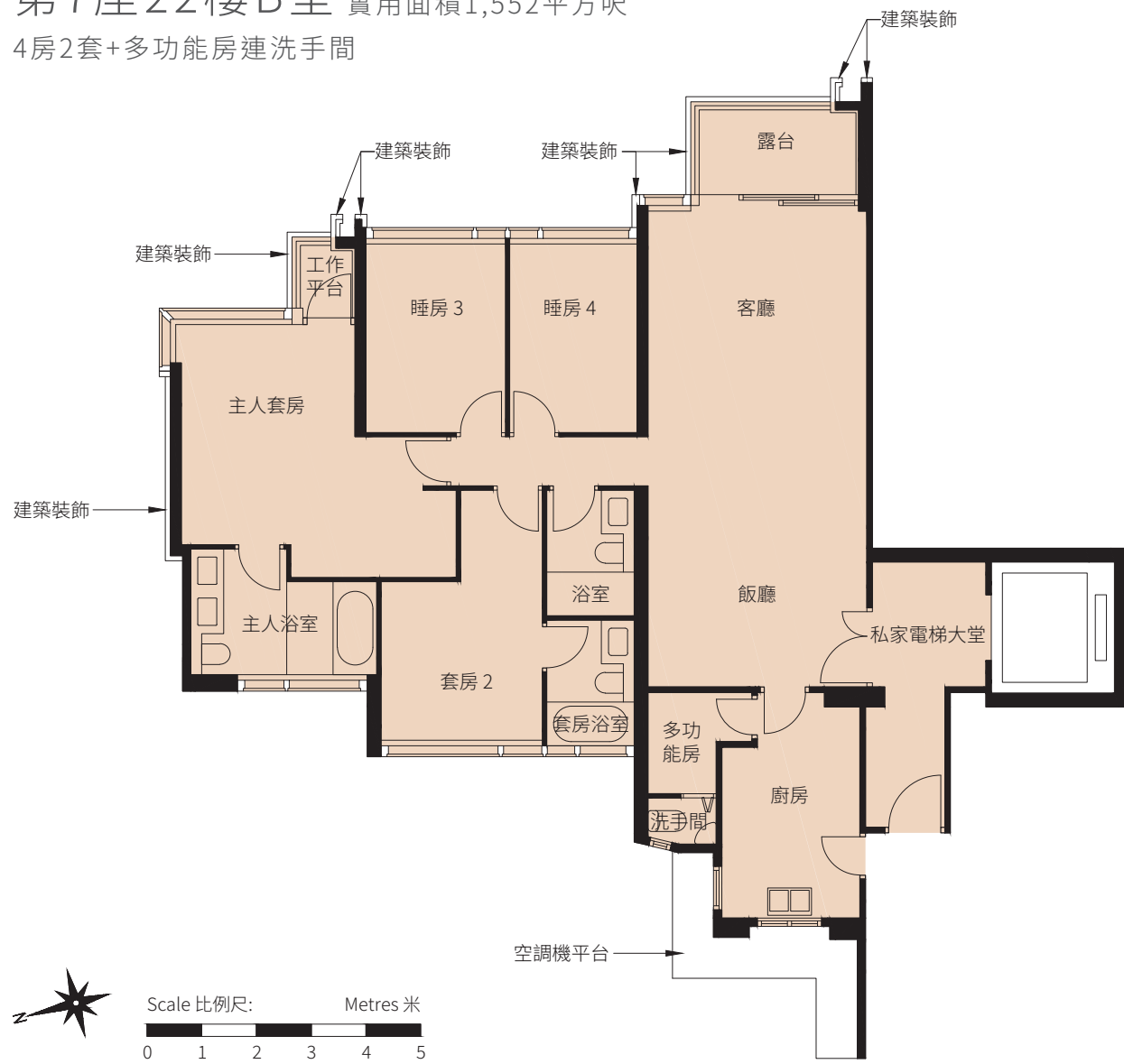
不凡氣度 彰顯大器格局

第5座22樓A室 實用面積1,865平方呎
4房2套+多功能房連洗手間



樓面平面圖上所顯示的形象裝置符號，例如浴缸、洗滌盤、座廁、洗滌盤櫃等乃摘自最新的經批准的建築圖則，只作一般性標誌。
樓面平面圖中各住宅物業的外部及內部尺寸及部份設於外牆之建築裝飾詳情，請參閱售樓說明書*。

第7座22樓B室 實用面積1,552平方呎
4房2套+多功能房連洗手間



樓面平面圖上所顯示的形象裝置符號，例如浴缸、洗滌盤、座廁、洗滌盤櫃等乃摘自最新的經批准的建築圖則，只作一般性標誌。
樓面平面圖中各住宅物業的外部及內部尺寸及部份設於外牆之建築裝飾詳情，請參閱售樓說明書*。

Beacon Peak 設有多元
戶型，以大面積單位為主¹⁶。
寬闊空間演繹傳統大宅的
大器格局。於露台前眺望
開揚景觀⁴，繁華景致一息間
盡收眼底⁴。



窗景項目期致住宅單位室內設計概念圖，以第5座20樓A單位作參考製作



本相片於2020年2月20日在九龍半島畢架山上空拍攝¹⁹

BEACON PEAK | www.beaconpeak.hk



發展項目期數名稱：Beacon Peak 發展項目(「發展項目」)的第1期(「期數」)(期數中住宅發展項目的第1座、第2座、第3座、第5座、第6座及第7座稱為「Beacon Peak」)
區域：石硤尾 | 期數的街道名稱及門牌號數：延坪道9號 | 賣方就期數指定的互聯網網站的網址：www.beaconpeak.hk | 本廣告/宣傳資料內載列的相片、圖像、繪圖或素描顯示純屬畫家對有關發展項目之想像。有關相片、圖像、繪圖或素描並非按照比例繪畫及/或可能經過電腦修飾處理。準買家如欲了解發展項目的詳情，請參閱售樓說明書*。賣方亦建議準買家到有關發展地盤作實地考察，以對該發展地盤、其周邊地區環境及附近的公共設施有較佳了解。

賣方：億成有限公司 | 賣方的控權公司：金衛有限公司、Intellect Joy Investments Limited、世茂房地產控股(BVI)有限公司及世茂集團控股有限公司 | 期數的認可人士：李詩庭 | 期數的認可人士以其專業身分擔任經管人、董事或僱員的商號或法團：王肇建築師事務所有限公司 | 期數的承建商：協興建築有限公司 | 就期數中的住宅物業的出售而代表擁有人行事的律師事務所：孖士打律師行 | 已為期數的建造提供貸款或已承諾為該項建造提供融資的認可機構：大華銀行有限公司 | 已為期數的建造提供貸款的任何其他人：不適用 | 本廣告由賣方或在賣方的同意下發布。 | 本廣告/宣傳資料並不構成亦不得詮釋成賣方就期數或其任何部份之要約、陳述、承諾或保證(不論明示或暗示)。 | 賣方建議準買方參閱有關售樓說明書*，以了解期數的資料。 | *截至本廣告，宣傳資料的印刷日期為止，期數的售樓說明書尚未發布。 | 印刷日期：2024年12月19日

1. 「高—線 高下立見」之陳述僅用於宣傳目的，僅供參考，並不反映發展項目的名稱、準確地址或特色。有關發展項目的部分並不作出任何不論明示或隱含之要約、陳述、承諾或保證(不論與景觀是否有關)。賣方建議準買家到有關發展地盤作實地考察，以對該發展地盤、其周邊地區環境及附近的公共設施有較佳了解。 | 2. 「飽覽瑰麗維港及兩岸繁華核心」之陳述僅用於宣傳目的，僅供參考，並不反映發展項目的名稱、準確地址或特色。有關發展項目的詳情，請參閱售樓說明書*。發展項目內的單位的實際景觀受其所處層數、座向及周邊建築物及環境影響，並非適用於所有單位，且發展項目周邊環境、建築物及設施會不時改變，僅供參考。賣方對發展項目或其任何部分並不作出任何不論明示或隱含之要約、陳述、承諾或保證(不論與景觀是否有關)。賣方建議準買家到有關發展地盤作實地考察，以對該發展地盤、其周邊地區環境及附近的公共設施有較佳了解。 | 3. 此相片於2020年2月20日於九龍半島上空拍攝，以電腦圖像技術加入發展項目大樓部份的模擬效果圖，並經電腦修飾處理及作畫面整合而成，以展示發展項目大約之周圍環境、建築物及設施，僅供參考。此相片所顯示之環境、建築物及設施未必會在日後落成的發展項目或其附近範圍出現。發展項目周邊環境、建築物及設施會不時改變，發展項目內的單位的實際景觀受其所處層數、座向及周邊建築物及環境影響。賣方對發展項目或其任何部分並不作出任何不論明示或隱含之要約、陳述、承諾或保證(不論與景觀是否有關)。賣方建議準買家到有關發展地盤作實地考察，以對該發展地盤、其周邊地區環境及附近的公共設施有較佳了解。 | 4. 發展項目內的單位的實際景觀受其所處層數、座向及周邊建築物及環境影響，並非適用於所有單位，且發展項目周邊環境、建築物及設施會不時改變，僅供參考。賣方對發展項目或其任何部分並不作出任何不論明示或隱含之要約、陳述、承諾或保證(不論與景觀是否有關)。賣方建議準買家到有關發展地盤作實地考察，以對該發展地盤、其周邊地區環境及附近的公共設施有較佳了解。 | 5. 根據分區計劃大綱圖，發展項目所屬區域為石硤尾。詳情請參閱售樓說明書*。 | 6. 資料來源：[https://zh.wikipedia.org/zh-hk/%E7%AD%A8%E6%93%E8%9E%E6%B1%B1_\(%E9%A6%99%E6%B8%AF\)](https://zh.wikipedia.org/zh-hk/%E7%AD%A8%E6%93%E8%9E%E6%B1%B1_(%E9%A6%99%E6%B8%AF))及https://www.afcd.gov.hk/tc_chi/country/cou_vis/cou_vis_cou_l/cou_vis_cou_lr.html(最後參閱日期：2024年6月14日)。賣方不保證上述網頁是否最新修訂版及其準確性。 | 7. 數據轉載自商界環境協會於2021年9月27日發出的空氣質素測量報告，僅供參考，並受天氣、環境及實際情況限制。 | 8. 有關行車時間為賣方所聘用之交通顧問提供，為於2021年11月計算由發展項目前往所述地點的預計行車時間，僅供參考。實際所需時間可能因應繁忙時段、車速、路線、人流、天氣、交通狀況及其他相關情況等限制而有所不同。賣方不對此作出任何不論明示或隱含之要約、承諾、陳述或保證。 | 9. 兩綫指於港鐵九龍塘站均可東搭的東鐵綫及觀塘綫。資料來源：<https://www.mtr.com.hk/archive/ch/services/routemap.pdf>(最後擷取日期：2024年6月14日)。賣方不保證上述網頁是否最新修訂版及其準確性。網站內所提及之交通運輸服務由第三方提供，賣方對服務提供與否、詳情或路線均不作任何不論明示或隱含之要約、承諾、陳述或保證。 | 10. 發展項目所屬區域為石硤尾。所述學校並不一定位處發展項目所屬的小學校網或中學校網內。發展項目附近學校可能不時改動。於發展項目入伙時附近學校狀況亦可能與描述不同，發展項目所屬校網及學校資料以教育局不時公布者為準。賣方就發展項目所屬校網並不作出任何不論明示或隱含之要約、承諾、陳述或保證。 | 11. 本相片於2020年10月12日在聯合道拍攝，並經電腦修飾處理，僅供參考。相片所顯示之環境、建築物及設施未必會在日後落成的發展項目或其附近範圍出現。發展項目周邊環境、建築物及設施會不時改變。賣方對發展項目的周邊環境、建築物及設施並不作出任何不論明示或隱含之要約、陳述、承諾或保證。賣方建議準買家到有關發展地盤作實地考察，以對該發展地盤、其周邊地區環境及附近的公共設施有較佳了解。 | 12. 資料於2024年6月14日擷取自 Richards Basmajian 網站(<https://www.rb.com.hk/>)。賣方不保證上述網頁是否最新修訂版及其準確性。 | 13. 發展項目之會所及康樂設施之提供以買賣合約條款及條件及以政府有關部門最終批准者為準。發展項目之會所及康樂設施的細節於落成後之詳情可能與本廣告/宣傳資料所述者不同，有關詳情及落成日期以屋宇署、地政總署及/或其他相關政府部門之最終批核為準。不同會所及康樂設施之開放時間及使用受相關法律、批地文件、公契條款、會所守則及設施及其他實際情況限制，部份設施/或服務的使用或操作可能受制於政府有關部門發出之同意書或許可證，於入伙時未必能即時啟用。賣方保留權利更改會所及康樂設施及其間隔、設計、布局及用途。會所及不同康樂設施可能需要另外收費。各項會所設施之收費、條款及細則(包括服務時間)，由發展項目管理公司或相關之服務提供者所訂為準。註：會所各區域及設施的名稱為推廣名稱並僅於推廣資料中顯示，將不會在公契、臨時買賣合約、買賣合約、轉讓契或其他業權契據中顯示。 | 14. 會所模擬效果圖純屬設計師對發展項目會所、康樂設施及園景花園之想像，經電腦修飾處理，並非按照比例繪製，未顯示發展項目內的其他建築物及設施，僅供參考。模擬效果圖內的設計、布局、間隔、建築、位置、裝置、裝修物料、設備、傢俱、裝飾物、植物、園景及其他物件等僅供參考，未必會在發展項目範圍內或其附近出現。模擬效果圖並不構成或不應被視作為賣方就此不論明示或隱含之要約、承諾、陳述或保證。賣方保留其修改及改變會所及園景花園任何部分及其所有康樂設施之絕對權利，事先毋須通知任何買家。 | 15. 此期數布局圖純粹為創作者對期數之想像，並非按照比例繪畫並經電腦修飾及簡化處理。圖中所示之住宅單位間隔及實用面積只適用於第1、2、3、5、6及7座22樓，有關其他樓層的單位間隔及實用面積，請參閱售樓說明書*。此發展項目布局圖僅供參考，賣方保留權利更改發展項目之設計、建築圖則及單位數目、戶型、間隔及實用面積，並以政府相關部門最新批准之圖則為準。發展項目周邊之建築物及環境可能並無顯示或與實際有異，賣方建議準買家到有關發展地盤作實地考察，以對該發展地盤、其周邊地區環境及附近的公共設施有較佳了解。發展項目布局圖並不構成或不得被詮釋為賣方對發展項目或其任何部分作出任何不論明示或隱含之要約、承諾、陳述或保證。此期數布局圖亦包括部份期數會所的模擬效果圖，純粹為創作者對有關部份之想像，經電腦合成及修飾處理，僅供參考。當中所顯示的設施、布局、間隔、規格、尺寸、顏色、用料、裝置、裝修物料、設備、燈光效果、傢俱、裝飾物、植物、園景及其他物件等僅供參考，亦未必會在期數會所出現。期數會所及/或康樂設施的落成日期以屋宇署、地政總署及/或其他相關政府部門之最終批核為準。期數會所及/或康樂設施於期數入伙時未必能即時啟用。期數會所及/或康樂設施部份設施及/或服務的使用或操作可能受制於會所守則及設施的使用守則及政府有關部門發出之同意書或許可證，使用者或需額外付款。部份會所及/或康樂設施屬於發展項目其他期數，於其他期數落成前不可使用。 | 16. 「大面積單位」指實用面積(按《一手住宅物業銷售條例》第8條所定義)為大於1,000平方呎之單位。而發展項目有超過六成之單位屬於前述之「大面積單位」。賣方保留權利更改發展項目之設計、建築圖則及單位數目、戶型、間隔及實用面積，並以政府有關部門最終批准之圖則為準，詳情請參閱售樓說明書*。賣方保留權利根據買賣合約及政府有關部門最新批准的建築圖則對發展項目的布局圖及樓面平面圖作出修改。 | 17. 此為發展項目期數住宅單位室內設計概念圖，以第5座20樓A單位作參考製作，純屬設計師對有關單位之設計概念，經電腦合成及修飾處理，僅供參考。設計概念圖的顏色、用料、裝置、裝修物料、設備、間隔、家具、裝飾物、植物、園景及其他物件等並非交樓標準，未必會在發展項目或其任何部分出現或提供。賣方保留權利不時改動建築圖則及其他圖則，事先毋須通知任何買家。有關此住宅單位之裝置、裝修物料及設備，請參閱售樓說明書*。住宅單位的裝置、裝修物料及設備以買賣合約內規定者為準。賣方保留權利更改及/或以其他裝置、裝修物料及設備代替本廣告/宣傳資料內所述之裝置、裝修物料及設備。設計概念圖不構成亦不得被詮釋成任何賣方就發展項目期數或其任何部分不論明示或隱含之要約、承諾、陳述或保證。部分單位的露台及/或平台有建築裝飾及/或外牆噴管，詳細資料請參考最新批出的建築圖則。發展項目周邊及環境、建築物及設施會不時改變，落成後單單位景觀受其層數、座向及周邊建築物及環境影響，僅供參考。賣方對景觀並不作出任何不論明示或隱含之要約、陳述、承諾或保證。賣方建議準買家到有關發展地盤作實地考察，以對該發展地盤、其周邊地區環境及附近的公共設施有較佳了解。 | 18. 此相片於2020年2月20日於九龍半島畢架山上空拍攝，並經電腦修飾處理，僅供參考。此相片所顯示之環境、建築物及設施未必會在日後落成的發展項目或其附近範圍出現。發展項目周邊環境、建築物及設施會不時改變。賣方對發展項目或其任何部分並不作出任何不論明示或隱含之要約、陳述、承諾或保證(不論與景觀是否有關)。賣方建議準買家到有關發展地盤作實地考察，以對該發展地盤、其周邊地區環境及附近的公共設施有較佳了解。